

Cliente _____ Quantità _____
 Progetto _____ Posizione _____

FUN 700

Modello: F70/70FRES/2V10/T

Cod: MP01292123006



Dati Tecnici

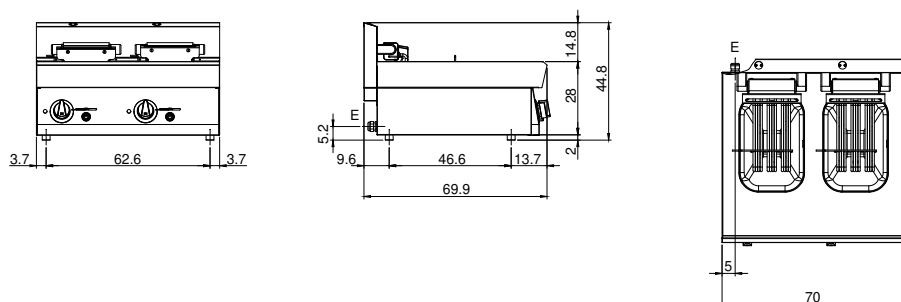
Modularità:	Top
Dimensioni (mm):	700x700x300
Potenza elettrica totale (kW):	18
Numero vasche:	2
Litri vasca 1:	10
Litri vasca 2:	10
Dimensione vasca 1 (mm):	244x364x207
Dimensione vasca 2 (mm):	244x364x207
Tensione (V):	380-415
Elettricità (A):	27,5
Fasi:	3N
Sezione cavo (mmq):	5G4
Frequenza (Hz):	50-60
Volume netto (m3):	0,147
Dimensioni imballo (mm):	776x776x636
Peso lordo (kg):	59
Volume lordo (m3):	0,383

Caratteristiche

Piano:	Realizzato in acciaio inox AISI 304 con spessore 10/10 mm
Tipologia riscaldamento:	Diretto
Manopole:	Realizzate in una robusta miscela di polimero termoresistente di colore nero dotate di labirinto antri trafilemento liquidi
Elementi riscaldanti:	Resistenze corazzate ribaltabili per una miglior pulizia

Friggitrice elettrica modello top. 2 vasche capacità 10 lt. Il piano e la vasca realizzati in acciaio inox AISI 304; involucro in acciaio inox AISI 304 spessore 8/10; rinforzi esterni eseguiti in materiale anticorrosione (lamiera alluminata); fondi e parti interne in acciaio; copertura camino in acciaio smaltato. Rubinetto di scarico posizionato all'interno del vano neutro inferiore. Bacinella per la raccolta dell'olio residuo in dotazione. Resistenze corazzate ribaltabili per la pulizia e regolate da termostato con campo di utilizzo da 100° a 190° C. Interruttore generale, termostato di sicurezza e di lampade spia di segnalazione del corretto funzionamento. Dimensioni della vasca: mm. 370x250x210h. Capacità delle vasche 10 lt. - Nr. 2 cestelli con manico in materiale termoplastico, nr. 2 coperchi vasca e nr. 2 filtri vasca in dotazione. Potenza totale 18 kW. Alimentazione elettrica V AC 400+3N 50 Hz.

Disegno tecnico



E: Alimentazione elettrica