



Kunde _____ Menge _____
 Projekt _____ Lage _____

FUN 700

Modell: F70/70FRES/2V10/P

Cod: MP01292123007

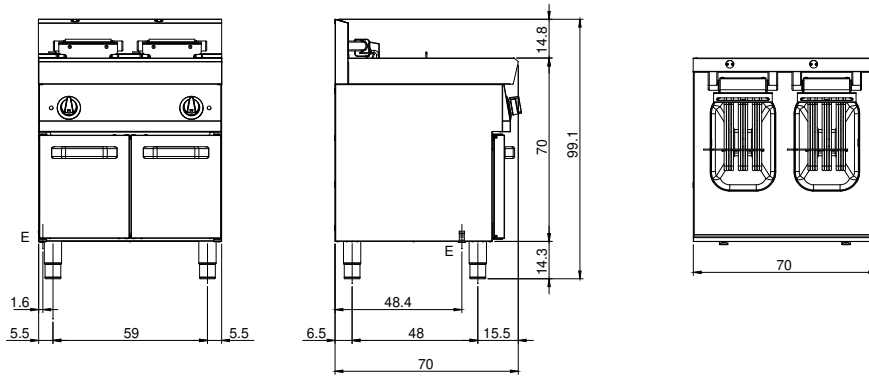
Technische Daten

Modularer Aufbau:	Auf Schrank mit Tür
Abmessungen (mm):	700x700x850
Gesamtleistung mit Elektrobetrieb 18 (kW):	
Nr. Becken:	2
Liter Becken 1:	10
Liter Becken 2:	10
Becken Abmessungen 1 (mm):	244x364x207
Becken Abmessungen 2 (mm):	244x364x207
Versorgung (V):	380-415
Ampere (A):	27,5
Phasen:	3N
Kabelquerschnitt (mmq):	5G4
Frequenz (Hz):	50-60
Nettovolumen (m3):	0,417
Verpackungsabmessungen (mm):	776x776x1180
Bruttogewicht (kg):	71
Bruttovolumen (m3):	0,711

Eigenschaften

Platte:	Aus Edelstahl AISI 304 mit Dicke 10/10 mm
Erwärmung:	Direkte
Drehknöpfe:	Drehknöpfe aus fester, hitzebeständiger Polymermischung mit Flüssigkeitsbarriere
Beheizung:	Kippbare Heizelemente für eine bessere Reinigung

Technische Zeichnung



E: Elektrobetrieb