



Cliente \_\_\_\_\_ Quantità \_\_\_\_\_

Progetto \_\_\_\_\_ Posizione \_\_\_\_\_

## FUN 700

Modello: F70/70FRES/2V10/P

Cod: MP01292123007

### Dati Tecnici

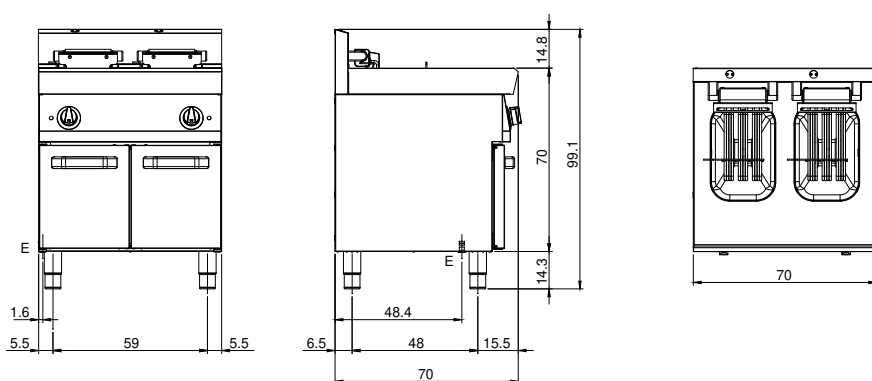
Modularità:	Su vano con porta
Dimensioni (mm):	700x700x850
Potenza elettrica totale (kW):	18
Numero vasche:	2
Litri vasca 1:	10
Litri vasca 2:	10
Dimensione vasca 1 (mm):	244x364x207
Dimensione vasca 2 (mm):	244x364x207
Tensione (V):	380-415
Elettricità (A):	27,5
Fasi:	3N
Sezione cavo (mmq):	5G4
Frequenza (Hz):	50-60
Volume netto (m3):	0,417
Dimensioni imballo (mm):	776x776x1180
Peso lordo (kg):	71
Volume lordo (m3):	0,711

### Caratteristiche

Piano:	Realizzato in acciaio inox AISI 304 con spessore 10/10 mm
Tipologia riscaldamento:	Diretto
Manopole:	Realizzate in una robusta miscela di polimero termoresistente di colore nero dotate di labirinto antri trafileamento liquidi
Elementi riscaldanti:	Resistenze corazzate ribaltabili per una miglior pulizia

Friggitrice elettrica su vano con porte, 2 vasche capacità 10+10 lt. Il piano e le vasche realizzati in acciaio inox AISI 304; involucro in acciaio inox AISI 304 di spessore 8/10; rinforzi esterni eseguiti in materiale anticorrosione (lamiera alluminata); fondi e parti interne in acciaio; copertura camino in acciaio smaltato. Rubinetto di scarico posizionato all'interno del vano neutro inferiore. Bacinella per la raccolta dell'olio residuo in dotazione. Resistenze corazzate ribaltabili per la pulizia e regolate da termostato con campo di utilizzo da 100° a 190° C. Interruttore generale, termostato di sicurezza e di lampade spia di segnalazione del corretto funzionamento. Dimensioni delle vasche: mm. 370x250x210h. Capacità delle vasche 10+10 lt. - Nr. 1 cestello con manico in materiale termoplastico, nr. 1 coperchio vasca e nr. 1 filtro vasca in dotazione per ciascuna vasca. Potenza totale 18 kW. Alimentazione elettrica V AC 400+3N 50 Hz.

### Disegno tecnico



E: Alimentazione elettrica