



Cliente \_\_\_\_\_ Quantità \_\_\_\_\_

Progetto \_\_\_\_\_ Posizione \_\_\_\_\_

**ROC 1100****Modello:** R110/40FRGV/1V13/P**Cod:** MP01295115001**Dati Tecnici**

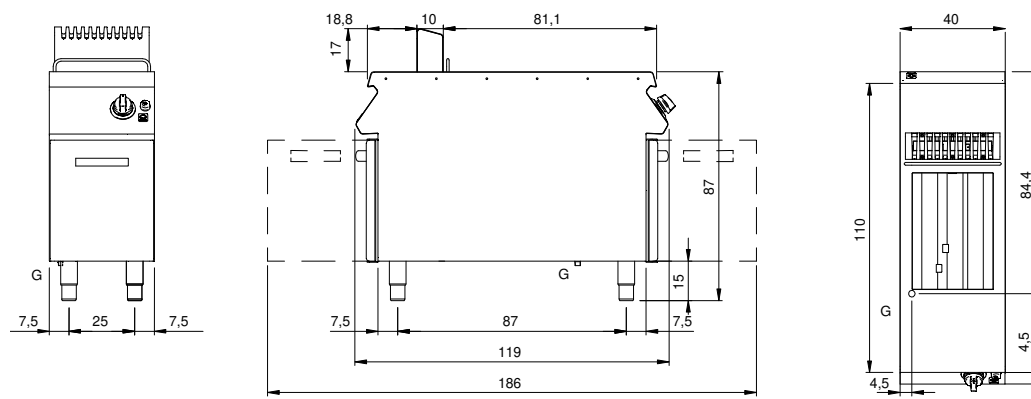
<b>Modularità:</b>	Su vano con porte
<b>Dimensioni (mm):</b>	400x1100x870
<b>Potenza gas totale (Kcal/h):</b>	10319
<b>Potenza gas totale (kW):</b>	12
<b>Numero vasche:</b>	1
<b>Litri vasca 1:</b>	13
<b>Dimensione vasca 1 (mm):</b>	240x342x318
<b>Connessione gas:</b>	1/2"
<b>Volume netto (m3):</b>	0,383
<b>Dimensioni imballo (mm):</b>	480x1272x1240
<b>Peso lordo (kg):</b>	66
<b>Volume lordo (m3):</b>	0,757

**Caratteristiche**

<b>Bruciatori:</b>	In vasca
<b>Piano:</b>	Realizzato in acciaio inox AISI 304 spessore 2 mm
<b>Tipologia riscaldamento:</b>	Diretto
<b>Manopole:</b>	Realizzate in alluminio con protezione all'acqua IPX5
<b>Kit Gas:</b>	Kit conversione da gas naturale 30/50 m/bar (collaudo con gas naturale)

Friggitrice gas 1 vasca 13 litri su vano con porta. Fianchi, fondo e schienale in acciaio inox. Piano in acciaio inox AISI 304 spessore 20/10. Camino posteriore in acciaio inox. Predisposizione per l'unione di testa. Vasca di cottura in acciaio inox AISI 304 dotata di involucro anteriore per l'espansione dell'olio. Raccolta residui tramite zona fredda. Riscaldamento mediante bruciatori in acciaio inox a torcia ad alto rendimento posti interiormente alla vasca. Il riscaldamento è regolato per mezzo di valvola termostatica di sicurezza con termocoppia. Accensione tramite accenditore piezoelettrico. Termostato di sicurezza a ripristino manuale. Apparecchiatura dotata di piedini regolabili in altezza in acciaio inox. In dotazione 1 cestello da 1/1 in filo d'acciaio cromato e maniglia in plastica. Porte con maniglia tubolare in acciaio inox. Grado di protezione IPX4. Alimentazione a gas potenza totale 12 kW.

## Disegno tecnico



G: Connessione gas 1/2"