



Client _____ Quantity _____
Project _____ Position _____

ROC 1100

Model: R110/80FRGV/2V13/P

Cod: MP01295115002

Technical data

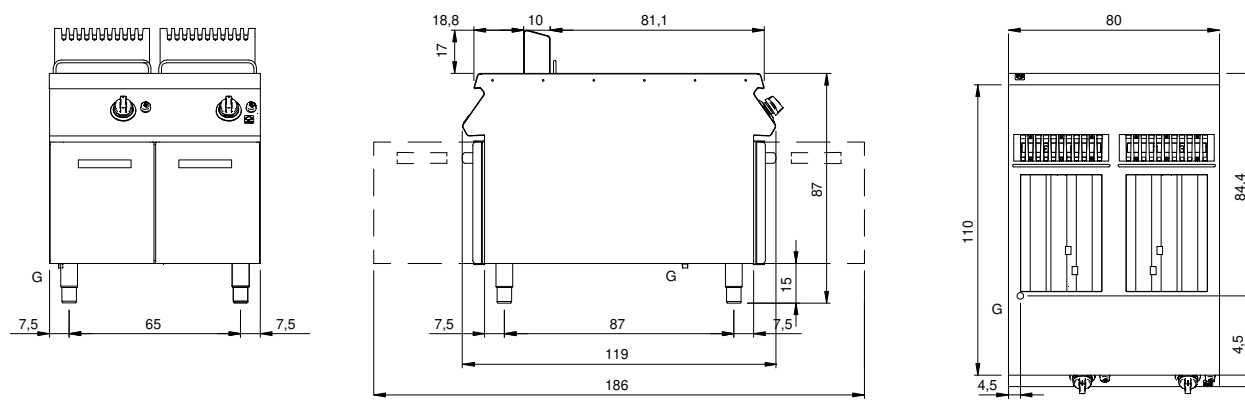
Modularity:	On cabinet with doors
Dimension (mm):	800x1100x870
Total gas power (Kcal/h):	20637
Total gas power (kW):	24
Nr. Wells:	2
Well litres 1:	13
Well litres 2:	13
Well dimensions 1 (mm):	240x342x318
Well dimensions 2 (mm):	240x342x318
Gas connection:	1/2"
Net volume (m3):	0,766
Packing dimensions (mm):	880x1272x1274
Gross weight (kg):	114
Gross volume (m3):	1,426

Features

Burners:	In the well
Working top:	Made of AISI 304 stainless steel with a thickness of 2 mm
Type of heating:	Direct
Knobs:	Made of aluminum with IPX5 water protection
Kit Gas:	Natural gas conversion kit 30/50 m/bar (tested with natural gas G20)

Friggitrice gas 2 vasche 13+13 litri su vano con porte. Fianchi, fondo e schienale in acciaio inox. Piano in acciaio inox AISI 304 spessore 20/10. Camino posteriore in acciaio inox. Predisposizione per l'unione di testa. Vasche di cottura in acciaio inox AISI 304 dotate di involucro anteriore per l'espansione dell'olio. Raccolta residui tramite zona fredda. Riscaldamento mediante bruciatori in acciaio inox a torcia ad alto rendimento posti interiormente alla vasca. Il riscaldamento è regolato per mezzo di valvola termostatica di sicurezza con termocoppia. Accensione tramite accenditore piezoelettrico. Termostato di sicurezza a ripristino manuale. In dotazione 1 cestello da 1/1 e 2 da 1/2 in filo d'acciaio cromato e maniglia in plastica. Apparecchiatura dotata di piedini regolabili in altezza in acciaio inox. Porte con maniglia tubolare in acciaio inox. Grado di protezione IPX4. Alimentazione a gas potenza totale 24 kW.

Technical draw



G: Gas connection 1/2"