



Client _____ Quantité _____
 Projet _____ Position _____

ROC 1100

Modèle: R110/40FRGV/1V22/P Cod: MP01295115003

Données techniques

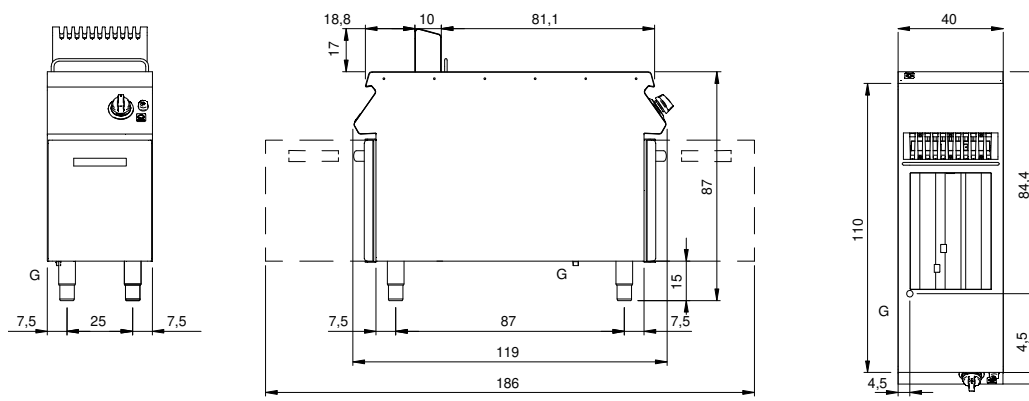
| | |
|-------------------------------|-------------------------|
| Modularité: | Sur placard avec portes |
| Dimension (mm): | 400x1100x870 |
| Total puissance gaz (Kcal/h): | 17197 |
| Total puissance gaz (kW): | 20 |
| Nr. Cuve: | 1 |
| Litres cuve 1: | 22 |
| Dimensions de cuve 1 (mm): | 309x442x318 |
| Raccord gaz: | 1/2" |
| Volume net (m3): | 0,383 |
| Dimensions emballage (mm): | 480x1272x1240 |
| Poids brut (kg): | 97 |
| Volume brut (m3): | 0,757 |

Caractéristiques

| | |
|----------------------|---|
| Brûleurs: | Dans la cuve |
| Plan de travail: | Réalisés en acier inoxydable AISI 304 d'une épaisseur de 2 mm |
| Réchauffement: | Direct |
| Boutons de commande: | Fabriquées en aluminium avec une protection contre l'eau IPX5 |
| Kit Gas: | Kit de conversion au gaz naturel 30/50 m/bar (procédure d'essai de l'appareil avec gaz naturel G20) |

Friggitrice gas 1 vasca 22 litri su vano con porta. Fianchi, fondo e schienale in acciaio inox. Piano in acciaio inox AISI 304 spessore 20/10. Camino posteriore in acciaio inox. Predisposizione per l'unione di testa. Vasca di cottura in acciaio inox AISI 304 dotata di involucro anteriore per l'espansione dell'olio. Raccolta residui tramite zona fredda. Riscaldamento mediante bruciatori in acciaio inox a torcia ad alto rendimento posti interiormente alla vasca. Il riscaldamento è regolato per mezzo di valvola termostatica di sicurezza con termocoppia. Accensione tramite accenditore piezoelettrico. Termostato di sicurezza a ripristino manuale. In dotazione 1 cestello da 1/1 in filo d'acciaio cromato e maniglia in plastica. Porte con maniglia tubolare in acciaio inox. Apparecchiatura dotata di piedini regolabili in altezza in acciaio inox. Grado di protezione IPX4. Alimentazione a gas potenza totale 20 Kw.

Dessin technique



G: Raccord gaz 1/2"