

Cliente _____ Cantidad _____

Proyecto _____ Posición _____

FUN 600**Modelo:** F60/30SPE/T**Cód.:** MP01332121000**Datos técnicos**

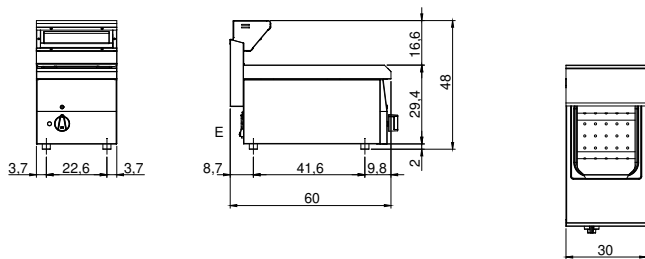
Modularidad:	Top
Dimensiones (mm):	300x600x300
Potencia eléctrica total (kW):	1
Nr. Cubas:	1
Litros cuba 1:	12,5
Dimensiones cuba 1 (mm):	265x325x150
Carga (V):	220-240
Amperio (A):	5
Fases:	1
Sección del cable (mmq):	3G1
Frecuencia (Hz):	50-60
Volumen neto (m3):	0,054
Dimensiones embalaje (mm):	376x695x638
Peso Bruto (kg):	15
Volume brut (m3):	0,167

Características

Top:	Fabricado en acero inoxidable AISI 304 8/10 mm de espesor
Pomos:	Perillas hechas de una mezcla de polímero resistente al calor
Calentamiento:	Resistencias cerámicas infrarrojas

Calentador de patatas eléctrico. La parte superior, el lavabo y el falso fondo están realizados íntegramente de acero inoxidable AISI 304; la carcasa de acero inoxidable AISI 430, espesor 8/10; los fondos y las partes internas de material anticorrosivo (chapa aluminizada). Lavabo GN 1/2. La parte superior, el lavabo extraíble GN ½ h 15 cm. El calentamiento de los alimentos se realiza por medio de resistencias de cerámica con rayos infrarrojos. El equipo está equipado con un interruptor general y una luz de señalización para indicar su correcto funcionamiento. Potencia total 1 kW. Tensión de alimentación V AC 230+1 50÷60 Hz.

Diseño técnico



E: Alimentación eléctrica