

Cliente \_\_\_\_\_ Quantità \_\_\_\_\_

Progetto \_\_\_\_\_ Posizione \_\_\_\_\_

**FUN 650****Modello:** F65/40SPE/T**Cod:** MP01332122000**Dati Tecnici**

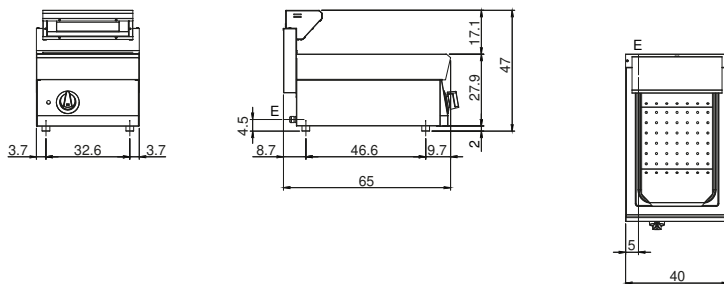
<b>Modularità:</b>	Top
<b>Dimensioni (mm):</b>	400x650x300
<b>Potenza elettrica totale (kW):</b>	1
<b>Numero vasche:</b>	1
<b>Litri vasca 1:</b>	25,5
<b>Tensione (V):</b>	220-240
<b>Elettricità (A):</b>	5
<b>Fasi:</b>	1
<b>Sezione cavo (mmq):</b>	3G1
<b>Frequenza (Hz):</b>	50-60
<b>Volume netto (m3):</b>	0,078
<b>Dimensioni imballo (mm):</b>	477x776x612
<b>Peso lordo (kg):</b>	22
<b>Volume lordo (m3):</b>	0,227

**Caratteristiche**

<b>Piano:</b>	Realizzato in acciaio inox AISI 304 con spessore 10/10 mm
<b>Manopole:</b>	Realizzate in una robusta miscela di polimero termoresistente di colore nero dotate di labirinto antri trafilemento liquidi
<b>Elementi riscaldanti:</b>	Resistenze in ceramica a raggi infrarossi

Scaldapatate elettrico. Il piano, la bacinella ed il falso fondo sono realizzati interamente in acciaio inox AISI 304; involucro in acciaio inox AISI 430 spessore 8/10; fondi e parti interne in acciaio AISI 430; rinforzi interni eseguiti in materiale anticorrosione (lamiera alluminata). Bacinella GN 1/1 h. 15 cm. Asportabile. Interruttore generale. Resistenza in ceramica a raggi infrarossi. Lampada spia di segnalazione inserimento resistenza. Potenza totale 1 kW. Tensione di alimentazione VAC 230+1 50÷60 Hz.

## Disegno tecnico



E: Alimentazione elettrica