

Cliente _____ Cantidad _____

Proyecto _____ Posición _____

FUN 700

Modelo: F70/40SPE/T

Cód.: MP01332123000

**Datos técnicos**

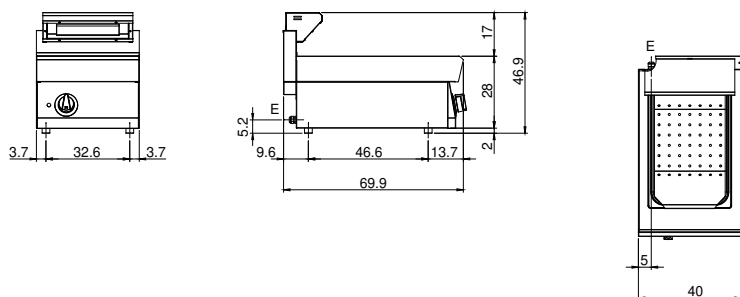
Modularidad:	Top
Dimensiones (mm):	400x700x300
Potencia eléctrica total (kW):	1
Nr. Cubas:	1
Litros cuba 1:	25,5
Dimensiones cuba 1 (mm):	325x530x150
Carga (V):	220-240
Amperio (A):	5
Fases:	1
Sección del cable (mmq):	3G1
Frecuencia (Hz):	50-60
Volumen neto (m3):	0,084
Dimensiones embalaje (mm):	477x776x612
Peso Bruto (kg):	25
Volumen bruto (m3):	0,227

Características

Top:	Fabricado en acero inoxidable AISI 304 10/10 mm de espesor
Pomos:	Perillas hechas de una mezcla de polímero resistente al calor equipada con laberinto de líquido antifugas
Calentamiento:	Resistenze in ceramica a raggi infrarossi

Scaldapatate elettrico, bacinella GN 1/1, modello top. Il piano, la bacinella asportabile GN 1/1 h. 150 mm. ed il falsofondo sono realizzati in acciaio inox AISI 304. involucro in acciaio inox AISI 304 spessore 8/10; rinforzi esterni eseguiti in materiale anticorrosione (lamiera alluminata); fondi e parti interne in acciaio. Il riscaldamento del cibo avviene mediante resistenza in ceramica a raggi infrarossi. Dotato di interruttore generale e lampada spia di segnalazione del corretto funzionamento. Nr. 1 resistenza x 1 kW. Alimentazione elettrica VAC 230+1 50÷60 Hz.

Diseño técnico



E: Alimentación eléctrica