

Cliente \_\_\_\_\_ Quantità \_\_\_\_\_  
Progetto \_\_\_\_\_ Posizione \_\_\_\_\_**FUN 700**

Modello: F70/40SPE/T

Cod: MP01332123000

**Dati Tecnici**

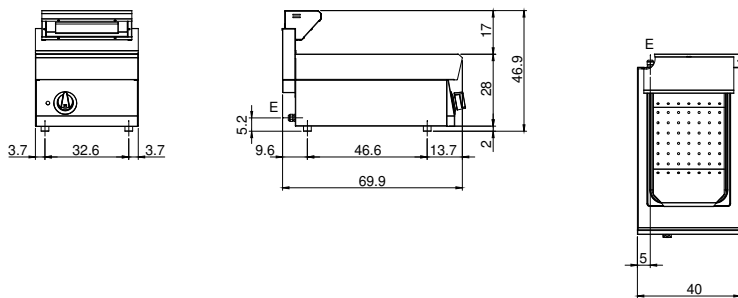
Modularità:	Top
Dimensioni (mm):	400x700x300
Potenza elettrica totale (kW):	1
Numero vasche:	1
Litri vasca 1:	25,5
Dimensione vasca 1 (mm):	325x530x150
Tensione (V):	220-240
Elettricità (A):	5
Fasi:	1
Sezione cavo (mmq):	3G1
Frequenza (Hz):	50-60
Volume netto (m3):	0,084
Dimensioni imballo (mm):	477x776x612
Peso lordo (kg):	25
Volume lordo (m3):	0,227

**Caratteristiche**

Piano:	Realizzato in acciaio inox AISI 304 con spessore 10/10 mm
Manopole:	Realizzate in una robusta miscela di polimero termoresistente di colore nero dotate di labirinto antri trafileamento liquidi
Elementi riscaldanti:	Resistenze in ceramica a raggi infrarossi

Scaldapatate elettrico, bacinella GN 1/1, modello top. Il piano, la bacinella asportabile GN 1/1 h. 150 mm. ed il falsofondo sono realizzati in acciaio inox AISI 304. involucro in acciaio inox AISI 304 spessore 8/10; rinforzi esterni eseguiti in materiale anticorrosione (lamiera alluminata); fondi e parti interne in acciaio. Il riscaldamento del cibo avviene mediante resistenza in ceramica a raggi infrarossi. Dotato di interruttore generale e lampada spia di segnalazione del corretto funzionamento. Nr. 1 resistenza x 1 kW. Alimentazione elettrica VAC 230+1 50÷60 Hz.

### Disegno tecnico



E: Alimentazione elettrica