



Cliente \_\_\_\_\_ Cantidad \_\_\_\_\_

Proyecto \_\_\_\_\_ Posición \_\_\_\_\_

**ROC 900**

Modelo: R90/40SPE/A

Cód.: MP01334124002

**Datos técnicos**

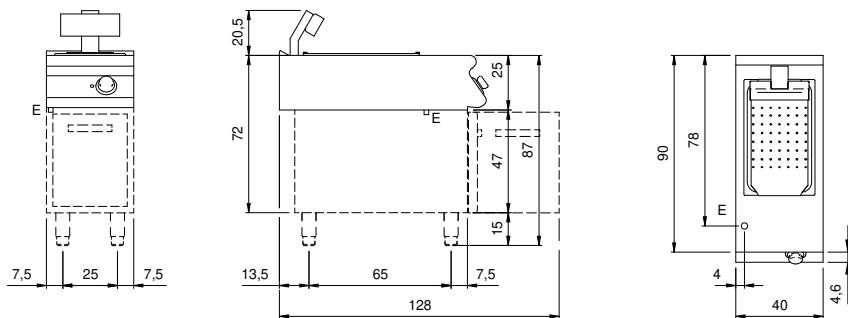
Modularidad:	Sobre base abierta
Dimensiones (mm):	400x900x870
Potencia eléctrica total (kW):	1
Nr. Cubas:	1
Litros cuba 1:	25,5
Dimensiones cuba 1 (mm):	530x325x150
Carga (V):	220-240
Amperio (A):	5
Fases:	1
Sección del cable (mmq):	3G1
Frecuencia (Hz):	50-60
Volumen neto (m3):	0,313
Dimensiones embalaje (mm):	480x1026x1075
Peso Bruto (kg):	45,1
Volume brut (m3):	0,529

**Características**

Top:	Fabricado en acero inoxidable AISI 304 20/10 mm de espesor
Pomos:	Fabricado en aluminio con protección al agua IPX5
Calentamiento:	Resistencia cerámica infrarroja

Scaldapatate elettrico modello su vano aperto. Fianchi, fondo e schienale in acciaio inox. Piano in acciaio inox AISI 304 spessore 20/10. Predisposizione per l'unione di testa. Falsofondo forato per sgocciolamento dell'olio in eccesso. La vasca è adatta a contenere bacinelle GN 1/1 altezza massima 150 mm. Lampada ad infrarossi, posizionata nella parte posteriore dell'unità, per il riscaldamento del cibo. Accensione tramite interruttore ON/OFF posto sul cruscotto. Manopole di comando a labirinto che impediscono penetrazione di acqua all'interno durante le operazioni di pulizia. Base realizzata completamente in acciaio inox. Piedini regolabili in altezza in acciaio inox. Grado di protezione IPX5. Alimentazione elettrica VAC 230 1N 50÷60 Hz - 1 kW.

## Diseño técnico



E: Alimentación eléctrica