



Cliente \_\_\_\_\_ Quantità \_\_\_\_\_

Progetto \_\_\_\_\_ Posizione \_\_\_\_\_

**ROC 900****Modello:** R90/40SPE/A**Cod:** MP01334124002**Dati Tecnici**

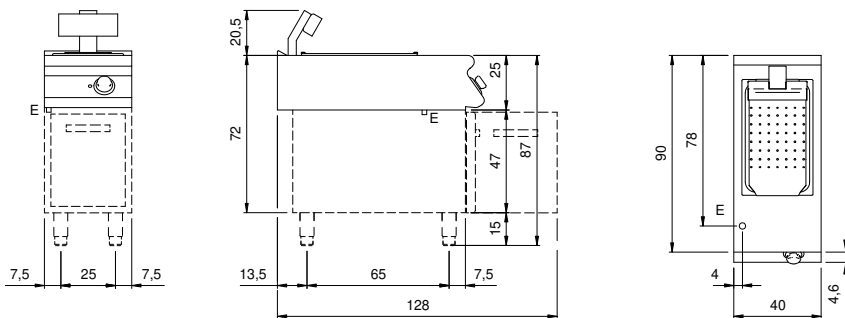
<b>Modularità:</b>	Su vano aperto
<b>Dimensioni (mm):</b>	400x900x870
<b>Potenza elettrica totale (kW):</b>	1
<b>Numero vasche:</b>	1
<b>Litri vasca 1:</b>	25,5
<b>Dimensione vasca 1 (mm):</b>	530x325x150
<b>Tensione (V):</b>	220-240
<b>Elettricità (A):</b>	5
<b>Fasi:</b>	1
<b>Sezione cavo (mmq):</b>	3G1
<b>Frequenza (Hz):</b>	50-60
<b>Volume netto (m3):</b>	0,313
<b>Dimensioni imballo (mm):</b>	480x1026x1075
<b>Peso lordo (kg):</b>	45,1
<b>Volume lordo (m3):</b>	0,529

**Caratteristiche**

<b>Piano:</b>	Realizzato in acciaio inox AISI 304 spessore 20/10 mm
<b>Manopole:</b>	Realizzate in alluminio con protezione all'acqua IPX5
<b>Elementi riscaldanti:</b>	Resistenze in ceramica a raggi infrarossi

Scaldapatate elettrico modello su vano aperto. Fianchi, fondo e schienale in acciaio inox. Piano in acciaio inox AISI 304 spessore 20/10. Predisposizione per l'unione di testa. Falsofondo forato per sgocciolamento dell'olio in eccesso. La vasca è adatta a contenere bacinelle GN 1/1 altezza massima 150 mm. Lampada ad infrarossi, posizionata nella parte posteriore dell'unità, per il riscaldamento del cibo. Accensione tramite interruttore ON/OFF posto sul cruscotto. Manopole di comando a labirinto che impediscono penetrazione di acqua all'interno durante le operazioni di pulizia. Base realizzata completamente in acciaio inox. Piedini regolabili in altezza in acciaio inox. Grado di protezione IPX5. Alimentazione elettrica VAC 230 1N 50÷60 Hz - 1 kW.

## Disegno tecnico



E: Alimentazione elettrica