

Cliente _____ Cantidad _____
Proyecto _____ Posición _____



FUN 600

Modelo: F60/60FTG/L/T **Cód.:** MP01372111001
Market: Países fuera de la Unión Europea

Datos técnicos

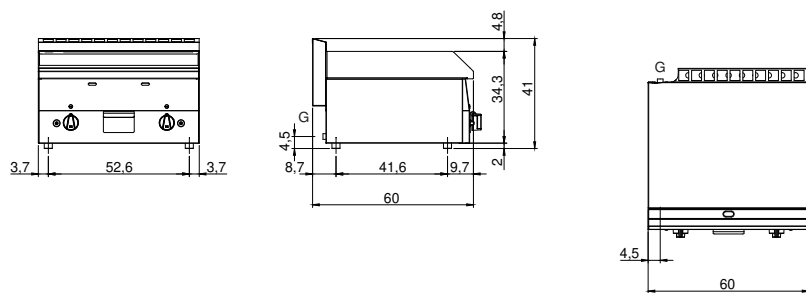
Modularidad:	Top
Dimensiones (mm):	600x600x300
Potencia de gas total (Kcal/h):	8943
Potencia de gas total (kW):	10,4
Dimensiones zona de cocción 1 (LxP mm):	596x470
Conexión de gas:	1/2"
Volumen neto (m3):	0,108
Dimensiones embalaje (mm):	676x695x630
Peso Bruto (kg):	51
Volume brut (m3):	0,296

Características

Top:	Fabricado en acero inoxidable AISI 304 8/10 mm de espesor
Material placa:	Acero dulce
Acabados:	Lisa
Pomos:	Perillas hechas de una mezcla de polímero resistente al calor
Chimenea:	Fabricada en una sola pieza, facilita la alineación de los módulos
Cajón recoge líquidos:	Desmontable y apto para lavavajillas
Placa:	En acero dulce
Soporte de protección contra salpicaduras:	Colocado en dos lados
Kit Gas:	Equipo de conversión de gas natural 30/50 m/bar (ensayo con gas natural g20)

Fry-top a gas con placa lisa. Plano con embutición profunda de acero inoxidable AISI 304; carcasa de acero inoxidable AISI 430 espesor 8/10; fondos y partes internas de material anticorrosivo (chapa aluminizada). Placa de cocción de acero de alta conductividad térmica para una distribución uniforme de la temperatura. Equipado con dos zonas de cocción independientes. Equipado con canal frontal, cajón extraíble para la recogida de la grasa residual y protección contra salpicaduras en los tres lados. Quemadores de acero con quemadores piloto de encendido piezoeléctrico. Alimentación de gas mediante válvula de seguridad con termopar. 2 quemadores x 5,2 kW/cad. - Potencia total 10,4 kW - Dimensiones de la placa mm. 595x470.

Diseño técnico



G: Conexión de gas de 1/2 "