

Client _____ Quantité _____
 Projet _____ Position _____

FUN 600

Modèle: F60/60FTG/L/T
 Market: Hors UE

Cod: MP01372111001



Données techniques

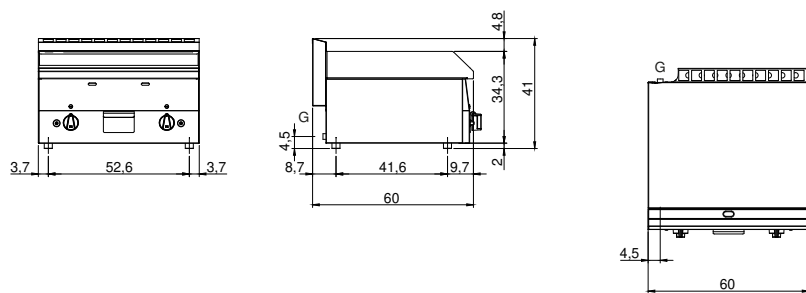
Modularité:	Top
Dimension (mm):	600x600x300
Total puissance gaz (Kcal/h):	8943
Total puissance gaz (kW):	10,4
Dimensions de zone de cuisson 1 (LxP mm):	596x470
Raccord gaz:	1/2"
Volume net (m3):	0,108
Dimensions emballage (mm):	676x695x630
Poids brut (kg):	51
Volume brut (m3):	0,296

Caractéristiques

Plan de travail:	Realizzato in acciaio inox AISI 304 con spessore 8/10 mm
Matériau de la plaque:	Acier doux
Finition plaque:	Lisse
Boutons de commande:	Les boutons sont constitués d'un composé polymère robuste et résistant à la chaleur
Grille d'évacuation:	Fabriquée en une seule pièce, elle facilite l'alignement des modules
Tiroir de collecte des liquides:	Estraibile e lavabile in lavastoviglie
Plaque:	En acier souple
Protection contre les éclaboussures:	Placées sur deux côtés
Kit Gas:	Kit de conversion au gaz naturel 30/50 m/bar (procédure d'essai de l'appareil avec gaz naturel G20)

Fry-top à gaz avec plaque lisse. Plan avec profond emboutissage en acier inox AISI 304 ; habillage en acier inox AISI 430 épaisseur 8/10 ; fonds et parties internes en matériau anti-corrosion (tôle aluminée). Plaque de cuisson en acier à haute conductibilité thermique pour une répartition uniforme de la température. Doté de deux zones de cuisson indépendantes. Équipé de conduit avant, tiroir amovible de récupération des graisses et protections anti-éclaboussures sur trois côtés. Brûleur en acier avec brûleurs veilleuses à allumage piézo-électrique. Alimentation du gaz moyennant soupape de sécurité avec thermocouple. 2 brûleurs x 5,2 kW/chacun - Puissance totale 10,4 kW - Dimensions de la plaque 595x470 mm.

Dessin technique



G: Raccord gaz 1/2"