

Cliente \_\_\_\_\_ Quantità \_\_\_\_\_  
 Progetto \_\_\_\_\_ Posizione \_\_\_\_\_

## FUN 600

Modello: F60/60FTG/L/T Cod: MP01372111001  
 Market: Prodotto destinato al mercato extra Europa



### Dati Tecnici

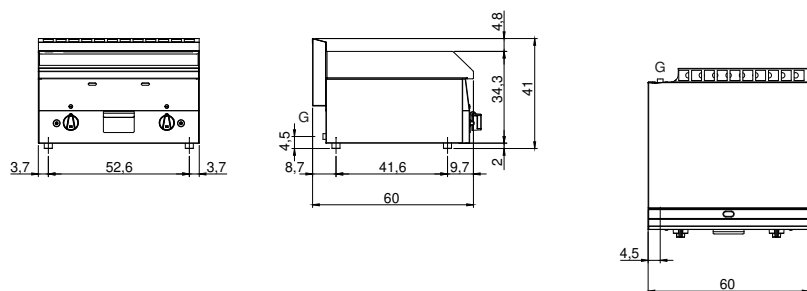
Modularità:	Top
Dimensioni (mm):	600x600x300
Potenza gas totale (Kcal/h):	8943
Potenza gas totale (kW):	10,4
Dimensione zona di cottura 1 (LxP 596x470 mm):	
Connessione gas:	1/2"
Volume netto (m3):	0,108
Dimensioni imballo (mm):	676x695x630
Peso lordo (kg):	51
Volume lordo (m3):	0,296

### Caratteristiche

Piano:	Realizzato in acciaio inox AISI 304 con spessore 8/10 mm
Materiale piastra :	Acciaio dolce
Manopole:	Realizzate in una robusta miscela di polimero termoresistente di colore nero
Camino:	Realizzato in un pezzo unico per maggior stabilità
Cassetto raccogli liquidi:	Estraibile e lavabile in lavastoviglie
Piastra:	In acciaio dolce
Alzatine paraspruzzi:	Poste su due lati
Kit Gas:	Kit conversione da gas naturale 30/50 m/bar (collaudo con gas naturale)

Fry-top a gas con piastra liscia. Piano con profonda imbutitura in acciaio inox AISI 304; involucro in acciaio inox AISI 430 spessore 8/10; fondi e parti interne in materiale anticorrosione (lamiera alluminata). Piastra di cottura in acciaio ad elevata conducibilità termica per una distribuzione uniforme della temperatura. Dotato di due zone di cottura indipendenti. Provvisto di canaletta anteriore, cassetto estraibile per la raccolta dei grassi residui e di paraspruzzi su tre lati. Bruciatori in acciaio con bruciatori pilota ad accensione piezoelettrica. Erogazione del gas mediante valvola in sicurezza con termocoppia. Nr. 2 bruciatori x 5,2 kW/cad. - Potenza totale 10,4 kW - Dimensioni della piastra mm. 595x470.

## Disegno tecnico



G: Connessione gas 1/2"