

Cliente _____ Cantidad _____
 Proyecto _____ Posición _____

FUN 600

Modelo: F60/30FTG/CL/T

Cód.: MP01372111002



Datos técnicos

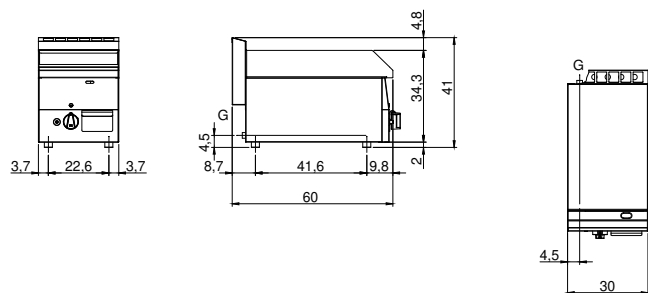
Modularidad:	Top
Dimensiones (mm):	300x600x300
Potencia de gas total (Kcal/h):	4472
Potencia de gas total (kW):	5,2
Dimensiones zona de cocción 1 (LxP mm):	296x470
Conexión de gas:	1/2"
Volumen neto (m3):	0,054
Dimensiones embalaje (mm):	376x695x596
Peso Bruto (kg):	35
Volumen bruto (m3):	0,156

Características

Top:	Realizzato in acciaio inox AISI 304 con spessore 8/10 mm
Material placa:	Cromada pulida
Acabados:	Lisa
Pomos:	Perillas hechas de una mezcla de polímero resistente al calor
Chimenea:	Fabricada en una sola pieza, facilita la alineación de los módulos
Cajón recoge líquidos:	Estraibile e lavabile in lavastoviglie
Placa:	Placa cromada pulida
Soporte de protección contra salpicaduras:	Colocado en dos lados
Kit Gas:	Equipo de conversión de gas natural 30/50 m/bar (ensayo con gas natural g20)

Fry-top a gas con piastra liscia cromata lucida. Piano con profonda imbutitura in acciaio inox AISI 304; involucro in acciaio inox AISI 430 spessore 8/10; fondi e parti interne in materiale anticorrosione (lamiera alluminata). Piastra di cottura in acciaio cromato ad elevata conducibilità termica per una distribuzione uniforme della temperatura. Provvisto di canaletta anteriore, cassetto estraibile per la raccolta dei grassi residui e di paraspruzzi su tre lati. Bruciatore in acciaio con bruciatore pilota ad accensione piezoelettrica. Erogazione del gas mediante valvola termostatica in sicurezza con termocoppia. Nr. 1 bruciatore x 5,2 kW. - Potenza totale 5,2 kW - Dimensioni della piastra mm. 295x470.

Diseño técnico



G: Conexión de gas de 1/2 "