

Kunde \_\_\_\_\_ Menge \_\_\_\_\_  
 Projekt \_\_\_\_\_ Lage \_\_\_\_\_

## FUN 600

Modell: F60/30FTG/R/T  
 Market: Extra UE

Cod: MP01372111003



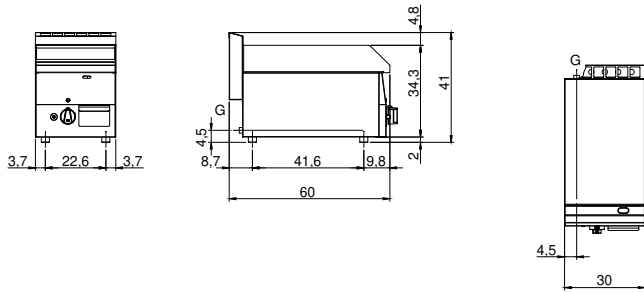
### Technische Daten

Modularer Aufbau:	Top
Abmessungen (mm):	300x600x300
Gesamtleistung mit Gasbetrieb (Kcal/h):	4472
Gesamtleistung mit Gasbetrieb (kW):	5,2
Garbereich Abmessungen 1 (LxP mm):	296x470
Gasanschluss:	1/2"
Nettovolumen (m3):	0,054
Verpackungsabmessungen (mm):	376x695x596
Bruttogewicht (kg):	35
Bruttovolumen (m3):	0,156

### Eigenschaften

Platte:	Realizzato in acciaio inox AISI 304 con spessore 8/10 mm
Oberplattmaterial:	Baustahl
Platte:	Gerillt
Drehknöpfe:	Drehknöpfe aus fester, hitzebeständiger Polymermischung
Dunstabzüge:	Aus einem Stück, was die Ausrichtung der Module vereinfacht
Auffanglade für Flüssigkeiten:	Estraibile e lavabile in lavastoviglie
Oberplatte:	Aus Weicheisenstahl
Spritzschutzelemente:	An zwei Seiten
Kit Gas:	Umwandlung zu Erdgas 30/50m/bar (mit Erdgas g20 getestet)

Technische Zeichnung



G: Conexión de gas de 1/2 "