

Client _____ Quantité _____
 Projet _____ Position _____

FUN 600

Modèle: F60/30FTG/CR/T

Cod: MP01372111004



Données techniques

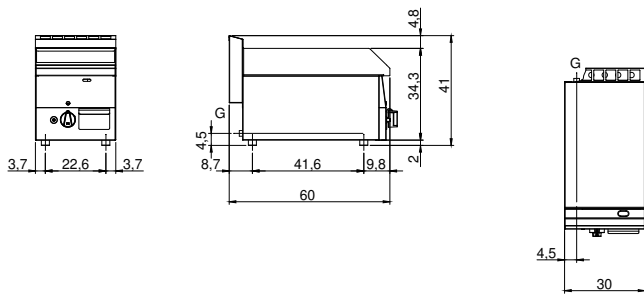
Modularité:	Top
Dimension (mm):	300x600x300
Total puissance gaz (Kcal/h):	4472
Total puissance gaz (kW):	5,2
Dimensions de zone de cuisson 1 (LxP mm):	296x470
Raccord gaz:	1/2"
Volume net (m3):	0,054
Dimensions emballage (mm):	376x695x596
Poids brut (kg):	35
Volumen brut (m3):	0,156

Caractéristiques

Plan de travail:	Réalisés en acier inoxydable AISI 304 d'une épaisseur de 8/10 mm
Matériau de la plaque:	Chromée polie
Finition plaque:	Nervurée
Boutons de commande:	Les boutons sont constitués d'un composé polymère robuste et résistant à la chaleur
Grille d'évacuation:	Fabriquée en une seule pièce, elle facilite l'alignement des modules
Tiroir de collecte des liquides:	Extractibles et lavables en lave-vaisselle
Plaque:	Plaque chromée polie
Protection contre les éclaboussures:	Placées sur deux côtés
Kit Gas:	Kit de conversion au gaz naturel 30/50 m/bar (procédure d'essai de l'appareil avec gaz naturel G20)

Fry-top a gas con piastra rigata cromata lucida. Piano con profonda imbutitura in acciaio inox AISI 304; involucro in acciaio inox AISI 430 spessore 8/10; fondi e parti interne in materiale anticorrosione (lamiera alluminata). Piastra di cottura in acciaio cromato ad elevata conducibilità termica per una distribuzione uniforme della temperatura. Provvisto di canaletta anteriore, cassetto estraibile per la raccolta dei grassi residui e di paraspruzzi su tre lati. Bruciatore in acciaio con bruciatore pilota ad accensione piezoelettrica. Erogazione del gas mediante valvola termostatica in sicurezza con termocoppia. Nr. 1 bruciatore x 5,2 kW. - Potenza totale 5,2 kW - Dimensioni della piastra mm. 295x470.

Dessin technique



G: Raccord gaz 1/2"