

Cliente \_\_\_\_\_ Quantità \_\_\_\_\_

Progetto \_\_\_\_\_ Posizione \_\_\_\_\_

**FUN 600**

Modello: F60/30FTG/CR/T

Cod: MP01372111004

**Dati Tecnici**

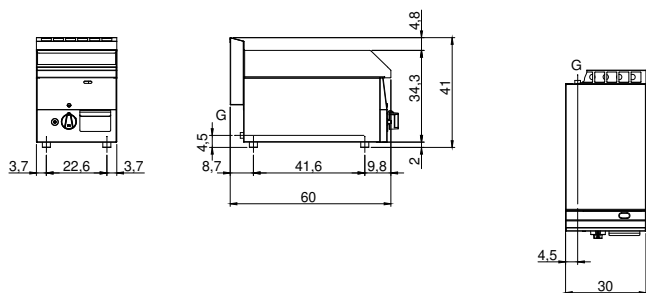
Modularità:	Top
Dimensioni (mm):	300x600x300
Potenza gas totale (Kcal/h):	4472
Potenza gas totale (kW):	5,2
Dimensione zona di cottura 1 (LxP 296x470 mm):	
Connessione gas:	1/2"
Volume netto (m3):	0,054
Dimensioni imballo (mm):	376x695x596
Peso lordo (kg):	35
Volume lordo (m3):	0,156

**Caratteristiche**

Piano:	Realizzato in acciaio inox AISI 304 con spessore 8/10 mm
Materiale piastra :	Cromo lucido
Manopole:	Realizzate in una robusta miscela di polimero termoresistente di colore nero
Camino:	Realizzato in un pezzo unico per maggior stabilità
Cassetto raccogli liquidi:	Estraibile e lavabile in lavastoviglie
Piastra:	Cromata lucida
Alzatine paraspruzzi:	Poste su due lati
Kit Gas:	Kit conversione da gas naturale 30/50 m/bar (collaudo con gas naturale)

Fry-top a gas con piastra rigata cromata lucida. Piano con profonda imbutitura in acciaio inox AISI 304; involucro in acciaio inox AISI 430 spessore 8/10; fondi e parti interne in materiale anticorrosione (lamiera alluminata). Piastra di cottura in acciaio cromato ad elevata conducibilità termica per una distribuzione uniforme della temperatura. Provvisto di canaletta anteriore, cassetto estraibile per la raccolta dei grassi residui e di paraspruzzi su tre lati. Bruciatore in acciaio con bruciatore pilota ad accensione piezoelettrica. Erogazione del gas mediante valvola termostatica in sicurezza con termocoppia. Nr. 1 bruciatore x 5,2 kW. - Potenza totale 5,2 kW - Dimensioni della piastra mm. 295x470.

## Disegno tecnico



G: Connessione gas 1/2"