

Client \_\_\_\_\_ Quantité \_\_\_\_\_  
 Projet \_\_\_\_\_ Position \_\_\_\_\_

## FUN 600

**Modèle:** F60/60FTG/LR/T

**Cod:** MP01372111006

**Market:** Hors UE



### Données techniques

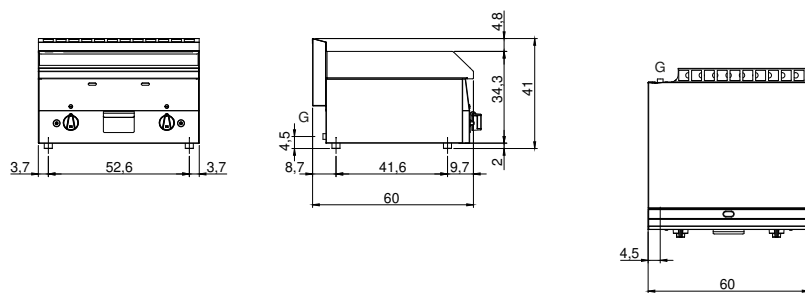
<b>Modularité:</b>	Top
<b>Dimension (mm):</b>	600x600x300
<b>Total puissance gaz (Kcal/h):</b>	8943
<b>Total puissance gaz (kW):</b>	10,4
<b>Dimensions de zone de cuisson 1 (LxP mm):</b>	596x470
<b>Raccord gaz:</b>	1/2"
<b>Volume net (m3):</b>	0,108
<b>Dimensions emballage (mm):</b>	676x695x630
<b>Poids brut (kg):</b>	50
<b>Volumen brut (m3):</b>	0,296

### Caractéristiques

<b>Plan de travail:</b>	Réalisés en acier inoxydable AISI 304 d'une épaisseur de 8/10 mm
<b>Matériau de la plaque:</b>	Acier doux
<b>Boutons de commande:</b>	Les boutons sont constitués d'un composé polymère robuste et résistant à la chaleur
<b>Grille d'évacuation:</b>	Fabriquée en une seule pièce, elle facilite l'alignement des modules
<b>Tiroir de collecte des liquides:</b>	Extractibles et lavables en lave-vaisselle
<b>Plaque:</b>	En acier souple
<b>Protection contre les éclaboussures:</b>	Placées sur deux côtés
<b>Kit Gas:</b>	Kit de conversion au gaz naturel 30/50 m/bar (procédure d'essai de l'appareil avec gaz naturel G20)

Fry-top à gaz avec plaque 2/3 lisse 1/3 rainurée Plan avec profond emboutissage en acier inox AISI 304 ; habillage en acier inox AISI 430 épaisseur 8/10 ; fonds et parties internes en matériau anti-corrosion (tôle aluminée). Plaque de cuisson en acier à haute conductibilité thermique pour une répartition uniforme de la température. Doté de deux zones de cuisson indépendantes. Équipé de conduit avant, tiroir amovible de récupération des graisses et protections anti-éclaboussures sur trois côtés. Brûleur en acier avec brûleurs veilleuses à allumage piézo-électrique. Alimentation du gaz moyennant soupape de sécurité avec thermocouple. 2 brûleurs x 5,2 kW/chacun - Puissance totale 10,4 kW - Dimensions de la plaque 595x470 mm.

## Dessin technique



**G:** Raccord gaz 1/2"