

Cliente _____ Cantidad _____
Proyecto _____ Posición _____**FUN 600****Modelo:** F60/60FTG/CLR/T**Cód.:** MP01372111007**Datos técnicos**

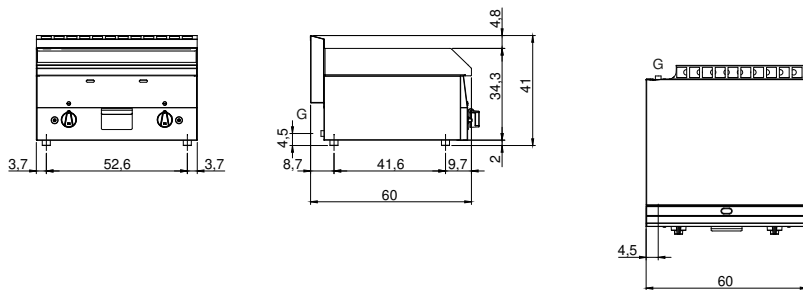
Modularidad:	Top
Dimensiones (mm):	600x600x300
Potencia de gas total (Kcal/h):	8943
Potencia de gas total (kW):	10,4
Dimensiones zona de cocción 1 (LxP mm):	596x470
Conexión de gas:	1/2"
Volumen neto (m3):	0,108
Dimensiones embalaje (mm):	676x695x630
Peso Bruto (kg):	50
Volume brut (m3):	0,296

Características

Top:	Fabricado en acero inoxidable AISI 304 8/10 mm de espesor
Material placa:	Cromada pulida
Pomos:	Perillas hechas de una mezcla de polímero resistente al calor
Chimenea:	Fabricada en una sola pieza, facilita la alineación de los módulos
Cajón recoge líquidos:	Desmontable y apto para lavavajillas
Placa:	Placa cromada pulida
Soporte de protección contra salpicaduras:	Colocado en dos lados
Kit Gas:	Equipo de conversión de gas natural 30/50 m/bar (ensayo con gas natural g20)

Fry-top a gas con piastra cromata lucida ½ liscia e ½ rigata. Piano con profonda imbutitura in acciaio inox AISI 304; involucro in acciaio inox AISI 430 spessore 8/10; fondi e parti interne in materiale anticorrosione (lamiera alluminata). Piastra di cottura in acciaio cromato ad elevata conducibilità termica per una distribuzione uniforme della temperatura. Dotato di due zone di cottura indipendenti. Provvisto di canaletta anteriore, cassetto estraibile per la raccolta dei grassi residui e di paraspruzzi su tre lati. Bruciatori in acciaio con bruciatori pilota ad accensione piezoelettrica. Erogazione del gas mediante valvola termostatica in sicurezza con termocoppia. Nr. 2 bruciatori x 5,2 kW/cad. - Potenza totale 10,4 kW - Dimensioni della piastra mm. 595x470.

Diseño técnico



G: Conexión de gas de 1/2 "