

Client _____ Quantité _____
 Projet _____ Position _____

FUN 650

Modèle: F65/70FTG/L/T

Cod: MP01372112001

Market: Hors UE



Données techniques

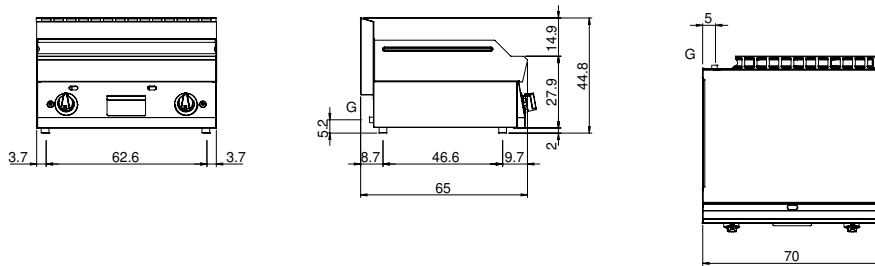
Modularité:	Top
Dimension (mm):	700x650x300
Total puissance gaz (Kcal/h):	9803
Total puissance gaz (kW):	11,4
Dimensions de zone de cuisson 1 (LxP mm):	696x520
Raccord gaz:	1/2"
Volume net (m3):	0,137
Dimensions emballage (mm):	776x776x636
Poids brut (kg):	75
Volumen brut (m3):	0,383

Caractéristiques

Plan de travail:	Réalisés en acier inoxydable AISI 304 d'une épaisseur de 10/10 mm
Matériau de la plaque:	Acier doux
Finition plaque:	Lisse
Boutons de commande:	Les boutons sont constitués d'un composé polymère robuste et résistant à la chaleur, avec un système empêchant que les liquides ne s'égouttent
Tiroir de collecte des liquides:	Extractibles et lavables en lave-vaisselle
Plaque:	En acier souple
Protection contre les éclaboussures:	Placées sur deux côtés
Kit Gas:	Kit de conversion au gaz naturel 30/50 m/bar (procédure d'essai de l'appareil avec gaz naturel G20)

Fry-top a gas con piastra liscia. Piano in acciaio inox AISI 304 spessore 8/10; involucro in acciaio inox AISI 430 spessore 8/10; fondi e parti interne in acciaio AISI 430; rinforzi interni eseguiti in materiale anticorrosione (lamiera alluminata). Dotato di 2 zone di cottura indipendenti. Provvisto di canaletta anteriore, cassetto estraibile per la raccolta dei grassi residui e di paraspruzzi sui 3 lati. Dotato di bruciatore in acciaio con bruciatore pilota ad accensione piezoelettrica - Erogazione gas mediante valvola in sicurezza con termocoppia e bruciatori pilota per l'accensione automatica dei bruciatori. Bruciatori 2x 5,7 kW. Potenza totale 11,4 kW. Dimensioni piastra 695x520 mm.

Dessin technique



G: Raccord gaz 1/2"