

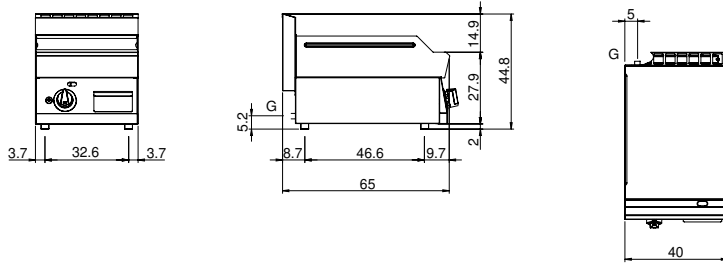
Kunde _____ Menge _____
Projekt _____ Lage _____**FUN 650****Modell:** F65/40FTG/R/T**Cod:** MP01372112003**Market:** Extra UE**Technische Daten**

| | |
|--|-------------|
| Modularer Aufbau: | Top |
| Abmessungen (mm): | 400x650x300 |
| Gesamtleistung mit Gasbetrieb (Kcal/h): | 4902 |
| Gesamtleistung mit Gasbetrieb (kW): | 5,7 |
| Garbereich Abmessungen 1 (LxP mm): | 396x520 |
| Gasanschluss: | 1/2" |
| Nettovolumen (m3): | 0,078 |
| Verpackungsabmessungen (mm): | 477x776x612 |
| Bruttogewicht (kg): | 41 |
| Bruttovolumen (m3): | 0,227 |

Eigenschaften

| | |
|---------------------------------------|--|
| Platte: | Aus Edelstahl AISI 304 mit Dicke 10/10 mm |
| Oberplattmaterial: | Baustahl |
| Platte: | Gerillt |
| Drehknöpfe: | Drehknöpfe aus fester, hitzebeständiger Polymermischung mit Flüssigkeitsbarriere |
| Auffanglade für Flüssigkeiten: | Abnehmbar, spulmaschinenfest |
| Oberplatte: | Aus Weicheisenstahl |
| Spritzschutzelemente: | An zwei Seiten |
| Kit Gas: | Umwandlung zu Erdgas 30/50m/bar (mit Erdgas g20 getestet) |

Technische Zeichnung



G: Conexión de gas de 1/2 "