



Client  
Quantity  
Project  
Position

## FUN 650

Model:  
F65/40FTG/R/T  
Cod:  
MP01372112003  
Market:  
Extra UE

### Technical data

Modularity:  
Top  
Dimension (mm):  
400x650x300  
Total gas power (Kcal/h):  
4902  
Total gas power (kW):  
5,7  
Cooking zone dimensions 1 (LxD mm):  
396x520  
Gas connection:  
1/2"  
Net volume (m3):  
0,078  
Packing dimensions (mm):  
477x776x612  
Gross weight (kg):  
41  
Gross volume (m3):  
0,227

### Features

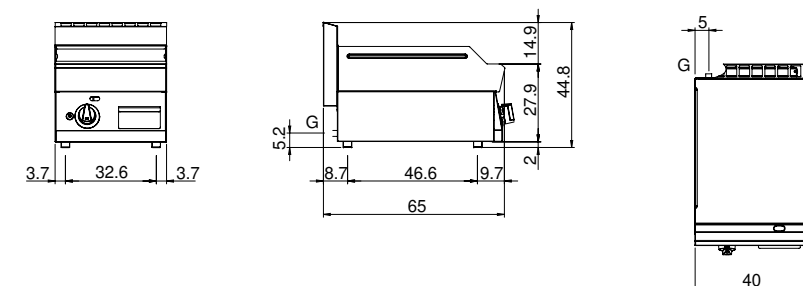
Working top:  
Made of AISI 304 stainless steel with a thickness of 10/10 mm  
Material of plate:  
Mild steel  
Plate finish:  
Ribbed  
Knobs:  
Knobs are made from a sturdy heat-resistant polymer blend and are equipped with liquid anti-leakage washer  
Liquid collection container:  
Removable and dishwasher safe  
Plate:  
In mild steel  
Upright Splash guard:  
On two sides  
Kit Gas:



Gas griddle, ribbed mild steel plate, top

Fry-top a gas con piastra rigata. Piano in acciaio inox AISI 304 spessore 8/10; involucro in acciaio inox AISI 430 spessore 8/10; fondi e parti interne in acciaio AISI 430; rinforzi interni eseguiti in materiale anticorrosione (lamiera alluminata).  
Provvisto di canaletta anteriore, cassetto estraibile per la raccolta dei grassi residui e di paraspruzzi sui 3 lati. Dotato di bruciatore in acciaio con bruciatore pilota ad accensione piezoelettrica - Erogazione gas mediante valvola in sicurezza con termocoppia e bruciatore pilota per l'accensione automatica dei bruciatori. Nr. 1 bruciatore x 5,7 kW. Dimensioni piastra 395x520 mm.

## Technical draw



G:  
Gas connection 1/2"