

Cliente _____ Cantidad _____
 Proyecto _____ Posición _____

FUN 650

Modelo: F65/40FTG/R/T Cód.: MP01372112003
 Market: Países fuera de la Unión Europea



Datos técnicos

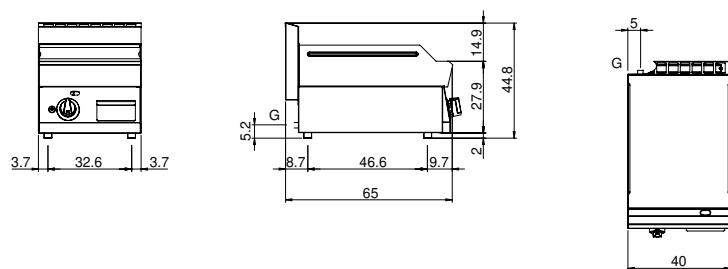
| | |
|---|-------------|
| Modularidad: | Top |
| Dimensiones (mm): | 400x650x300 |
| Potencia de gas total (Kcal/h): | 4902 |
| Potencia de gas total (kW): | 5,7 |
| Dimensiones zona de cocción 1 (LxP mm): | 396x520 |
| Conexión de gas: | 1/2" |
| Volumen neto (m3): | 0,078 |
| Dimensiones embalaje (mm): | 477x776x612 |
| Peso Bruto (kg): | 41 |
| Volumen bruto (m3): | 0,227 |

Características

| | |
|--|---|
| Top: | Fabricado en acero inoxidable AISI 304 10/10 mm de espesor |
| Material placa: | Acero dulce |
| Acabados: | Ranurada |
| Pomos: | Perillas hechas de una mezcla de polímero resistente al calor equipada con laberinto de líquido antifugas |
| Cajón recoge líquidos: | Estraibile e lavabile in lavastoviglie |
| Placa: | En acero dulce |
| Soporte de protección contra salpicaduras: | Colocado en dos lados |
| Kit Gas: | Equipo de conversión de gas natural 30/50 m/bar (ensayo con gas natural g20) |

Fry-top a gas con piastra rigata. Piano in acciaio inox AISI 304 spessore 8/10; involucro in acciaio inox AISI 430 spessore 8/10; fondi e parti interne in acciaio AISI 430; rinforzi interni eseguiti in materiale anticorrosione (lamiera alluminata). Provvisto di canaletta anteriore, cassetto estraibile per la raccolta dei grassi residui e di paraspruzzi sui 3 lati. Dotato di bruciatore in acciaio con bruciatore pilota ad accensione piezoelettrica - Erogazione gas mediante valvola in sicurezza con termocoppia e bruciatore pilota per l'accensione automatica dei bruciatori. Nr. 1 bruciatore x 5,7 kW. Dimensioni piastra 395x520 mm.

Diseño técnico



G: Conexión de gas de 1/2 "