

Client _____ Quantity _____
 Project _____ Position _____

FUN 650

Model: F65/70FTG/CL/T

Cod: MP01372112005



Technical data

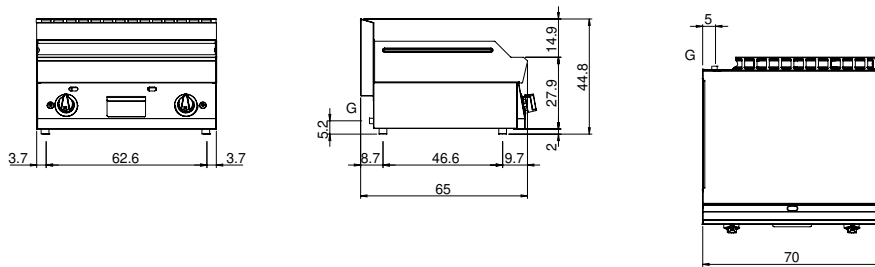
| | |
|-------------------------------------|-------------|
| Modularity: | Top |
| Dimension (mm): | 700x650x300 |
| Total gas power (Kcal/h): | 9803 |
| Total gas power (kW): | 11,4 |
| Cooking zone dimensions 1 (LxD mm): | 696x520 |
| Gas connection: | 1/2" |
| Net volume (m3): | 0,137 |
| Packing dimensions (mm): | 477x776x636 |
| Gross weight (kg): | 76 |
| Gross volume (m3): | 0,383 |

Features

| | |
|------------------------------|--|
| Working top: | Made of AISI 304 stainless steel with a thickness of 10/10 mm |
| Material of plate: | Polished chrome |
| Plate finish: | Smooth |
| Knobs: | Knobs are made from a sturdy heat-resistant polymer blend and are equipped with liquid anti-leakage washer |
| Liquid collection container: | Estraibile e lavabile in lavastoviglie |
| Plate: | Polished chromed plate |
| Upright Splash guard: | On two sides |
| Kit Gas: | Natural gas conversion kit 30/50 m/bar (tested with natural gas G20) |

Fry-top a gas con piastra liscia cromata lucida. Piano in acciaio inox AISI 304 spessore 8/10; involucro in acciaio inox AISI 430 spessore 8/10; fondi e parti interne in acciaio AISI 430; rinforzi interni eseguiti in materiale anticorrosione (lamiera alluminata). Piastra di cottura in acciaio cromato ad elevata conducibilità termica per una distribuzione uniforme della temperatura. Dotato di 2 zone di cottura indipendenti. Provvisto di canaletta anteriore, cassetto estraibile per la raccolta dei grassi residui e di paraspruzzi sui 3 lati. Dotato di bruciatore in acciaio con bruciatore pilota ad accensione piezoelettrica - Erogazione gas mediante valvola termostatica in sicurezza con termocoppia e bruciatori pilota per l'accensione automatica dei bruciatori. Bruciatori 2x 5,7 kW. Potenza totale 11,4 kW. Dimensioni piastra 695x520 mm.

Technical draw



G: Gas connection 1/2"