

Cliente _____ Cantidad _____
Proyecto _____ Posición _____**FUN 650****Modelo:** F65/70FTG/CLR/T**Cód.:** MP01372112007**Datos técnicos**

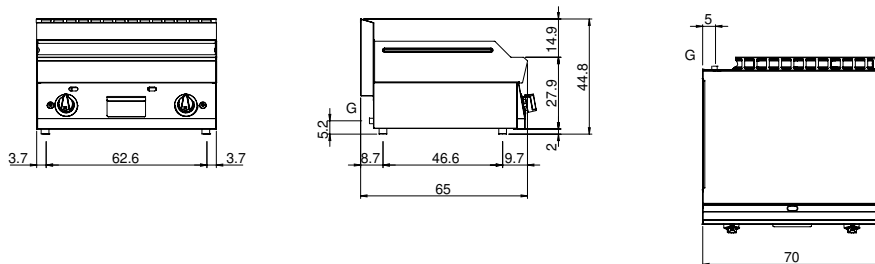
| | |
|--|-------------|
| Modularidad: | Top |
| Dimensiones (mm): | 700x650x300 |
| Potencia de gas total (Kcal/h): | 9803 |
| Potencia de gas total (kW): | 11,4 |
| Dimensiones zona de cocción 1 (LxP mm): | 696x520 |
| Conexión de gas: | 1/2" |
| Volumen neto (m3): | 0,137 |
| Dimensiones embalaje (mm): | 477x776x636 |
| Peso Bruto (kg): | 76 |
| Volume brut (m3): | 0,383 |

Características

| | |
|---|---|
| Top: | Fabricado en acero inoxidable AISI 304 10/10 mm de espesor |
| Material placa: | Cromada pulida |
| Pomos: | Perillas hechas de una mezcla de polímero resistente al calor equipada con laberinto de líquido antifugas |
| Cajón recoge líquidos: | Desmontable y apto para lavavajillas |
| Placa: | Placa cromada pulida |
| Soporte de protección contra salpicaduras: | Colocado en dos lados |
| Kit Gas: | Equipo de conversión de gas natural 30/50 m/bar (ensayo con gas natural g20) |

Fry-top a gas con piastra cromata lucida 2/3 liscia 1/3 rigata. Piano in acciaio inox AISI 304 spessore 8/10; involucro in acciaio inox AISI 430 spessore 8/10; fondi e parti interne in acciaio AISI 430; rinforzi interni eseguiti in materiale anticorrosione (lamiera alluminata). Piastra di cottura in acciaio cromato ad elevata conducibilità termica per una distribuzione uniforme della temperatura. Dotato di 2 zone di cottura indipendenti. Provvisto di canaletta anteriore, cassetto estraibile per la raccolta dei grassi residui e di paraspruzzi sui 3 lati. Dotato di bruciatore in acciaio con bruciatore pilota ad accensione piezoelettrica - Erogazione gas mediante valvola termostatica in sicurezza con termocoppia e bruciatori pilota per l'accensione automatica dei bruciatori. Bruciatori 2x 5,7 kW. Potenza totale 11,4 kW. Dimensioni piastra 695x520 mm.

Diseño técnico



G: Conexión de gas de 1/2 "