

Cliente \_\_\_\_\_ Quantità \_\_\_\_\_  
Progetto \_\_\_\_\_ Posizione \_\_\_\_\_**FUN 650**

Modello: F65/100FTG/CL/T

Cod: MP01372112011

**Dati Tecnici**

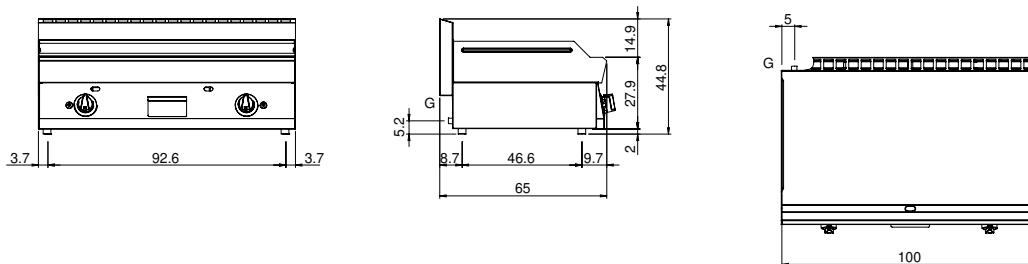
|  |              |
|--|--------------|
| Modularità:                                    | Top          |
| Dimensioni (mm):                               | 1000x650x300 |
| Potenza gas totale (Kcal/h):                   | 9803         |
| Potenza gas totale (kW):                       | 11,4         |
| Dimensione zona di cottura 1 (LxP 996x520 mm): |              |
| Connessione gas:                               | 1/2"         |
| Volume netto (m3):                             | 0,195        |
| Dimensioni imballo (mm):                       | 1076x763x636 |
| Peso lordo (kg):                               | 103          |
| Volume lordo (m3):                             | 0,522        |

**Caratteristiche**

|                            |  |
|----------------------------|--|
| Piano:                     | Realizzato in acciaio inox AISI 304 con spessore 10/10 mm  |
| Materiale piastra :        | Cromo lucido   |
| Manopole:                  | Realizzate in una robusta miscela di polimero termoresistente di colore nero dotate di labirinto antri trafileamento liquidi |
| Cassetto raccogli liquidi: | Estraibile e lavabile in lavastoviglie   |
| Piastra:                   | Cromata lucida   |
| Alzatine paraspruzzi:      | Poste su due lati  |
| Kit Gas:                   | Kit conversione da gas naturale 30/50 m/bar (collaudo con gas naturale)  |

Fry-top a gas con piastra liscia cromata lucida. Piano in acciaio inox AISI 304 spessore 8/10; involucro in acciaio inox AISI 430 spessore 8/10; fondi e parti interne in acciaio AISI 430; rinforzi interni eseguiti in materiale anticorrosione (lamiera alluminata). Piastra di cottura in acciaio cromato ad elevata conducibilità termica per una distribuzione uniforme della temperatura. Dotato di 2 zone di cottura indipendenti. Provvisto di canaletta anteriore, cassetto estraibile per la raccolta dei grassi residui e di paraspruzzi sui 3 lati. Dotato di bruciatore in acciaio con bruciatore pilota ad accensione piezoelettrica - Erogazione gas mediante valvola termostatica in sicurezza con termocoppia e bruciatori pilota per l'accensione automatica dei bruciatori. Bruciatori 2x 5,7 kW. Potenza totale 11,4 kW. Dimensioni piastra 695x520 mm.

### Disegno tecnico



G: Connessione gas 1/2"