

Cliente _____ Quantità _____

Progetto _____ Posizione _____

FUN 700**Modello:** F70/40FTG/R/T**Cod:** MP01372113006**Market:** Prodotto destinato al mercato extra

Europa

**Dati Tecnici**

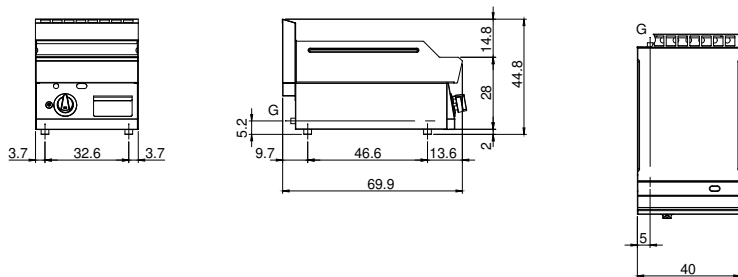
| | |
|---|-------------|
| Modularità: | Top |
| Dimensioni (mm): | 400x700x300 |
| Potenza gas totale (Kcal/h): | 4902 |
| Potenza gas totale (kW): | 5,7 |
| Dimensione zona di cottura 1 (LxP mm): | 396x520 |
| Connessione gas: | 1/2" |
| Volume netto (m3): | 0,084 |
| Dimensioni imballo (mm): | 477x776x612 |
| Peso lordo (kg): | 47 |
| Volume lordo (m3): | 0,227 |

Caratteristiche

| | |
|----------------------------|---|
| Piano: | Realizzato in acciaio inox AISI 304 con spessore 10/10 mm |
| Materiale piastra : | Acciaio dolce |
| Manopole: | Realizzate in una robusta miscela di polimero termoresistente di colore nero dotate di labirinto antri trafilamento liquidi |
| Piastra: | In acciaio dolce |
| Kit Gas: | Kit conversione da gas naturale 30/50 m/bar (collaudo con gas naturale) |

Fry-top a gas con piastra rigata versione top. Piano costruito in acciaio inox AISI 304 di spessore 8/10; involucro in acciaio inox AISI 304 spessore 8/10; rinforzi esterni eseguiti in materiale anticorrosione (lamiera alluminata); fondi e parti interne in acciaio; copertura camino in acciaio smaltato. Provvisto di canaletta anteriore, cassetto estraibile per la raccolta dei grassi residui e di paraspruzzi sui 3 lati. Dotato di bruciatore in acciaio con bruciatore pilota ad accensione piezoelettrica. Erogazione gas mediante valvola in sicurezza con termocoppia. Nr. 1 bruciatore x 5,7 kW. Dimensioni piastra mm. 395x550. Possibilità di montaggio su struttura a ponte e di allestimento su armadio aperto o con portine.

Disegno tecnico



G: Connessione gas 1/2"