

Client \_\_\_\_\_ Quantité \_\_\_\_\_

Projet \_\_\_\_\_ Position \_\_\_\_\_

## FUN 600

**Modèle:** F60/60FTE/L/T

**Cod:** MP01372121001

**Market:** Hors UE



### Données techniques

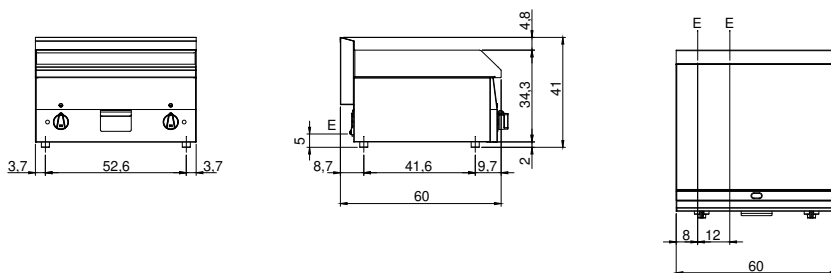
<b>Modularité:</b>	Top
<b>Dimension (mm):</b>	600x600x300
<b>Total puissance électrique (kW):</b>	6
<b>Dimensions de zone de cuisson 1 (LxP mm):</b>	596x470
<b>Alimentation électrique (V):</b>	380-415
<b>Ampère (A):</b>	9,5
<b>Phases:</b>	3N
<b>Section du câble (mmq):</b>	5G1,5
<b>Fréquence (Hz):</b>	50-60
<b>Volume net (m3):</b>	0,108
<b>Dimensions emballage (mm):</b>	676x695x630
<b>Poids brut (kg):</b>	47
<b>Volumen bruto (m3):</b>	0,296

### Caractéristiques

<b>Plan de travail:</b>	Réalisés en acier inoxydable AISI 304 d'une épaisseur de 8/10 mm
<b>Matériau de la plaque:</b>	Acier doux
<b>Finition plaque:</b>	Lisse
<b>Boutons de commande:</b>	Les boutons sont constitués d'un composé polymère robuste et résistant à la chaleur
<b>Grille d'évacuation:</b>	Fabriquée en une seule pièce, elle facilite l'alignement des modules
<b>Tiroir de collecte des liquides:</b>	Extractibles et lavables en lave-vaisselle
<b>Plaque:</b>	En acier souple
<b>Protection contre les éclaboussures:</b>	Placées sur deux côtés

Fry-top électrique avec plaque toute lisse. Plan avec profond emboutissage en acier inox AISI 304 ; habillage en acier inox AISI 430 épaisseur 8/10 ; fonds et parties internes en matériau anti-corrosion (tôle aluminée). Plaque de cuisson en acier à haute conductibilité thermique pour une répartition uniforme de la température. Doté de 2 zones de cuisson indépendantes. Équipé de conduit avant, tiroir amovible de récupération des graisses et protections anti-éclaboussures sur trois côtés. Chaque zone de cuisson est dotée de 3 résistances (1 kW/chacune) blindées réglées par thermostat avec plage d'utilisation de 50° à 300° C - Équipé de thermostat de sécurité et de voyant lumineux de bon fonctionnement - Dimensions de la plaque 295x470 mm - Puissance totale 6 kW. Tension d'alimentation V AC 400+3N 50÷60 Hz.

## Dessin technique



E: Alimentation électrique