

Kunde _____ Menge _____
 Projekt _____ Lage _____

FUN 600

Modell: F60/30FTE/R/T

Cod: MP01372121005

Market: Extra UE



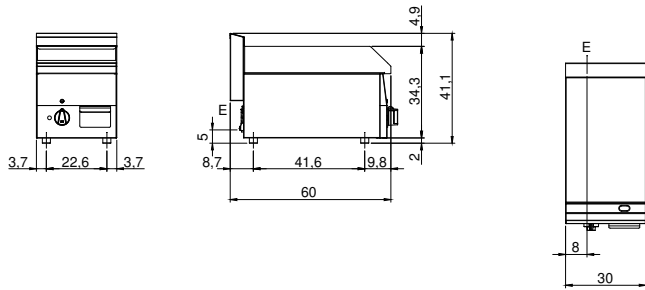
Technische Daten

Modularer Aufbau:	Top
Abmessungen (mm):	300x600x300
Gesamtleistung mit Elektrobetrieb (kW):	3
Garbereich Abmessungen 1 (LxP mm):	296x470
Versorgung (V):	380-415
Ampere (A):	5
Phasen:	3N
Kabelquerschnitt (mmq):	5G1,5
Frequenz (Hz):	50-60
Nettovolumen (m3):	0,054
Verpackungsabmessungen (mm):	376x695x596
Bruttogewicht (kg):	26
Bruttovolumen (m3):	0,156

Eigenschaften

Platte:	Aus Edelstahl AISI 304 mit Dicke 8/10 mm
Oberplattmaterial:	Baustahl
Platte:	Gerillt
Drehknöpfe:	Drehknöpfe aus fester, hitzebeständiger Polymermischung
Dunstabzüge:	Aus einem Stück, was die Ausrichtung der Module vereinfacht
Auffanglade für Flüssigkeiten:	Abnehmbar, spulmaschinenfest
Oberplatte:	Aus Weicheisenstahl
Spritzschutzelemente:	An zwei Seiten

Technische Zeichnung



E: Elektrobetrieb