

Cliente \_\_\_\_\_ Cantidad \_\_\_\_\_  
 Proyecto \_\_\_\_\_ Posición \_\_\_\_\_

## FUN 600

Modelo: F60/30FTE/R/T Cód.: MP01372121005  
 Market: Países fuera de la Unión Europea



### Datos técnicos

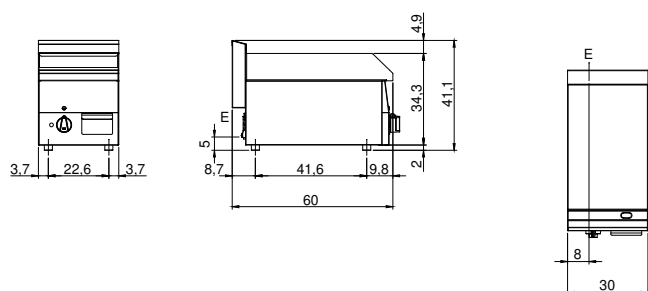
Modularidad:	Top
Dimensiones (mm):	300x600x300
Potencia eléctrica total (kW):	3
Dimensiones zona de cocción 1 (LxP mm):	296x470
Carga (V):	380-415
Amperio (A):	5
Fases:	3N
Sección del cable (mmq):	5G1,5
Frecuencia (Hz):	50-60
Volumen neto (m3):	0,054
Dimensiones embalaje (mm):	376x695x596
Peso Bruto (kg):	26
Volumen bruto (m3):	0,156

### Características

Top:	Realizzato in acciaio inox AISI 304 con spessore 8/10 mm
Material placa:	Acero dulce
Acabados:	Ranurada
Pomos:	Perillas hechas de una mezcla de polímero resistente al calor
Chimenea:	Fabricada en una sola pieza, facilita la alineación de los módulos
Cajón recoge líquidos:	Estraibile e lavabile in lavastoviglie
Placa:	En acero dulce
Soporte de protección contra salpicaduras:	Colocado en dos lados

Fry-top eléctrico con placa estriada. Plano con embutición profunda de acero inoxidable AISI 304; carcasa de acero inoxidable AISI 430 espesor 8/10; fondos y partes internas de material anticorrosivo (chapa aluminizada). Placa de cocción de acero de alta conductividad térmica para una distribución uniforme de la temperatura. Equipado con canal frontal, cajón extraíble para la recogida de la grasa residual y protección contra salpicaduras en los tres lados. La zona de cocción está equipada con 3 elementos resistencias blindadas (1 kW/cad.) reguladas por un termostato con campo de utilización de 50° a 300° C - Equipada con un termostato de seguridad y luces de señalización del correcto funcionamiento - Dimensiones de la placa mm. 295x470 - Potencia total 3 kW. Tensión de alimentación V AC 400+3N 50÷60 Hz.

### Diseño técnico



E: Alimentación eléctrica