

Cliente _____ Quantità _____

Progetto _____ Posizione _____

FUN 650

Modello: F65/40FTE/L/T

Cod: MP01372122000

Market: Prodotto destinato al mercato extra Europa

**Dati Tecnici**

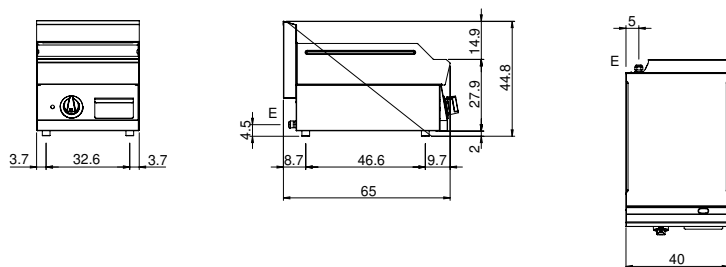
Modularità:	Top
Dimensioni (mm):	400x650x300
Potenza elettrica totale (kW):	4,5
Dimensione zona di cottura 1 (LxP 396x520 mm):	
Tensione (V):	380-415
Elettricità (A):	7
Fasi:	3N
Sezione cavo (mmq):	5G1,5
Frequenza (Hz):	50-60
Volume netto (m3):	0,078
Dimensioni imballo (mm):	477x776x612
Peso lordo (kg):	38
Volume lordo (m3):	0,227

Caratteristiche

Piano:	Realizzato in acciaio inox AISI 304 con spessore 10/10 mm
Materiale piastra :	Acciaio dolce
Manopole:	Realizzate in una robusta miscela di polimero termoresistente di colore nero dotate di labirinto antri trafileamento liquidi
Cassetto raccogli liquidi:	Estraibile e lavabile in lavastoviglie
Piastra:	In acciaio dolce
Alzatine paraspruzzi:	Poste su due lati

Fry-top elettrico con piastra liscia. Piano in acciaio inox AISI 304 spessore 8/10; involucro in acciaio inox AISI 430 spessore 8/10; fondi e parti interne in acciaio AISI 430; rinforzi interni eseguiti in materiale anticorrosione (lamiera alluminata). Piastra di cottura in acciaio ad elevata conducibilità termica per una distribuzione uniforme della temperatura. Provvisto di canaletta anteriore, cassetto estraibile per la raccolta dei grassi residui e di paraspruzzi su tre lati. La zona di cottura è dotata di 3 resistenze (1,5 kW/cad.) corazzate regolate da termostato con campo di utilizzo da 50° a 300° C - Provvisto di termostato di sicurezza e lampade spia di segnalazione del corretto funzionamento - Dimensioni della piastra mm. 395x520 - Potenza totale 4,5 kW. Tensione di alimentazione V AC 400+3N 50÷60 Hz.

Disegno tecnico



E: Alimentazione elettrica