

Kunde _____ Menge _____
 Projekt _____ Lage _____

FUN 650

Modell: F65/40FTE/CL/T

Cod: MP01372122001



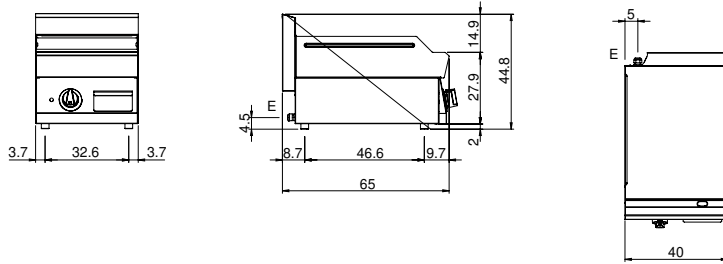
Technische Daten

Modularer Aufbau:	Top
Abmessungen (mm):	400x650x300
Gesamtleistung mit Elektrobetrieb (kW):	4,5
Garbereich Abmessungen 1 (LxP mm):	396x520
Versorgung (V):	380-415
Ampere (A):	7
Phasen:	3N
Kabelquerschnitt (mmq):	5G1,5
Frequenz (Hz):	50-60
Nettovolumen (m3):	0,078
Verpackungsabmessungen (mm):	477x776x612
Bruttogewicht (kg):	48
Bruttovolumen (m3):	0,227

Eigenschaften

Platte:	Aus Edelstahl AISI 304 mit Dicke 10/10 mm
Oberplattmaterial:	Verchromt
Platte:	Glatt
Drehknöpfe:	Drehknöpfe aus fester, hitzebeständiger Polymermischung mit Flüssigkeitsbarriere
Auffanglade für Flüssigkeiten:	Estraibile e lavabile in lavastoviglie
Oberplatte:	Verchromt Platte
Spritzschutzelemente:	An zwei Seiten

Technische Zeichnung



E: Elektrobetrieb