

Client _____ Quantité _____
 Projet _____ Position _____

FUN 650

Modèle: F65/70FTE/L/T
 Market: Hors UE

Cod: MP01372122004



Données techniques

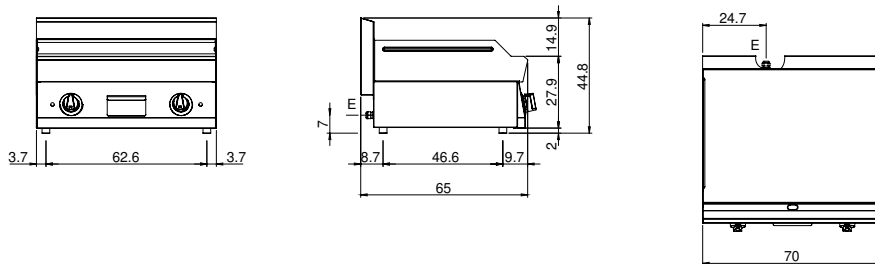
Modularité:	Top
Dimension (mm):	700x650x300
Total puissance électrique (kW):	9
Dimensions de zone de cuisson 1 (LxP mm):	696x520
Alimentation électrique (V):	380-415
Ampère (A):	14
Phases:	3N
Section du câble (mmq):	5G2,5
Fréquence (Hz):	50-60
Volume net (m3):	0,137
Dimensions emballage (mm):	776x776x636
Poids brut (kg):	61
Volume brut (m3):	0,383

Caractéristiques

Plan de travail:	Réalisés en acier inoxydable AISI 304 d'une épaisseur de 10/10 mm
Matériau de la plaque:	Acier doux
Finition plaque:	Lisse
Boutons de commande:	Les boutons sont constitués d'un composé polymère robuste et résistant à la chaleur, avec un système empêchant que les liquides ne s'égouttent
Tiroir de collecte des liquides:	Estraibile e lavabile in lavastoviglie
Plaque:	En acier souple
Protection contre les éclaboussures:	Placées sur deux côtés

Fry-top elettrico con piastra liscia. Piano in acciaio inox AISI 304 spessore 8/10; involucro in acciaio inox AISI 430 spessore 8/10; fondi e parti interne in acciaio AISI 430; rinforzi interni eseguiti in materiale anticorrosione (lamiera alluminata). Dotato di 2 zone di cottura indipendenti. Provvisto di canaletta anteriore, cassetto estraibile per la raccolta dei grassi residui e di paraspruzzi sui 3 lati. Nr. 3 resistenze corazzate da 1,5 kW/cad. per ogni zona di cottura. Termostato regolabile da 50° a 300° C. Potenza totale 9 kW. Tensione di alimentazione V AC 400+3N 50÷60 Hz.

Dessin technique



E: Alimentation électrique