

Kunde \_\_\_\_\_ Menge \_\_\_\_\_  
 Projekt \_\_\_\_\_ Lage \_\_\_\_\_

## FUN 650

Modell: F65/70FTE/LR/T  
 Market: Extra UE

Cod: MP01372122006



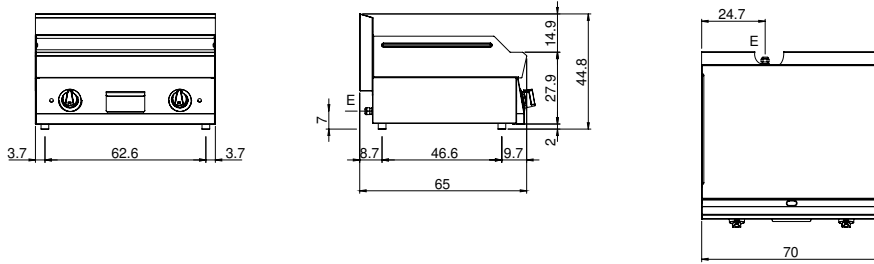
### Technische Daten

Modularer Aufbau:	Top
Abmessungen (mm):	700x650x300
Gesamtleistung mit Elektrobetrieb <sup>9</sup> (kW):	
Garbereich Abmessungen 1 (LxP mm):	696x520
Versorgung (V):	380-415
Ampere (A):	14
Phasen:	3N
Kabelquerschnitt (mmq):	5G2,5
Frequenz (Hz):	50-60
Nettovolumen (m3):	0,137
Verpackungsabmessungen (mm):	776x776x636
Bruttogewicht (kg):	66
Bruttovolumen (m3):	0,383

### Eigenschaften

Platte:	Aus Edelstahl AISI 304 mit Dicke 10/10 mm
Oberplattmaterial:	Baustahl
Drehknöpfe:	Drehknöpfe aus fester, hitzebeständiger Polymermischung mit Flüssigkeitsbarriere
Auffanglade für Flüssigkeiten:	Estraibile e lavabile in lavastoviglie
Oberplatte:	Aus Weicheisenstahl
Spritzschutzelemente:	An zwei Seiten

Technische Zeichnung



E: Elektrobetrieb