

Cliente _____ Cantidad _____
 Proyecto _____ Posición _____

FUN 650

Modelo: F65/70FTE/CLR/T

Cód.: MP01372122007



Datos técnicos

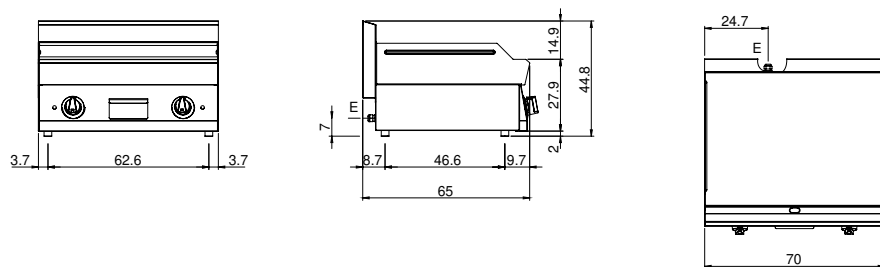
Modularidad:	Top
Dimensiones (mm):	700x650x300
Potencia eléctrica total (kW):	9
Dimensiones zona de cocción 1 (LxP mm):	696x520
Carga (V):	380-415
Amperio (A):	14
Fases:	3N
Sección del cable (mmq):	5G2,5
Frecuencia (Hz):	50-60
Volumen neto (m3):	0,137
Dimensiones embalaje (mm):	776x776x636
Peso Bruto (kg):	74
Volumen bruto (m3):	0,383

Características

Top:	Fabricado en acero inoxidable AISI 304 10/10 mm de espesor
Material placa:	Cromada pulida
Pomos:	Perillas hechas de una mezcla de polímero resistente al calor equipada con laberinto de líquido antifugas
Cajón recoge líquidos:	Estraibile e lavabile in lavastoviglie
Placa:	Placa cromada pulida
Soporte de protección contra salpicaduras:	Colocado en dos lados

Fry-top elettrico con piastra cromata lucida 2/3 liscia 1/3 rigata. Piano in acciaio inox AISI 304 spessore 8/10; involucro in acciaio inox AISI 430 spessore 8/10; fondi e parti interne in acciaio AISI 430; rinforzi interni eseguiti in materiale anticorrosione (lamiera alluminata). Dotato di 2 zone di cottura indipendenti. Piastra di cottura in acciaio cromato ad elevata conducibilità termica per una distribuzione uniforme della temperatura. Provvisto di canaletta anteriore, cassetto estraibile per la raccolta dei grassi residui e di paraspruzzi sui 3 lati. Nr. 3 resistenze corazzate da 1,5 kW/cad. per ogni zona di cottura. Termostato regolabile da 50° a 300° C. Potenza totale 9 kW. Tensione di alimentazione V AC 400+3N 50÷60 Hz.

Diseño técnico



E: Alimentación eléctrica