

Client \_\_\_\_\_ Quantité \_\_\_\_\_  
 Projet \_\_\_\_\_ Position \_\_\_\_\_

## FUN 650

**Modèle:** F65/100FTE/L/T

**Cod:** MP01372122008

**Market:** Hors UE



### Données techniques

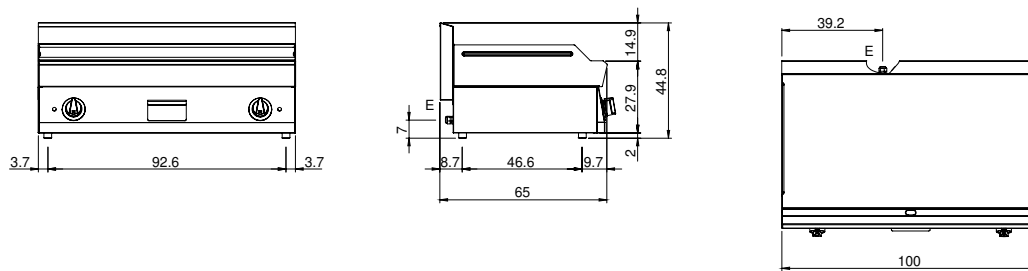
<b>Modularité:</b>	Top
<b>Dimension (mm):</b>	1000x650x300
<b>Total puissance électrique (kW):</b>	12
<b>Dimensions de zone de cuisson 1 (LxP mm):</b>	996x520
<b>Alimentation électrique (V):</b>	380-415
<b>Ampère (A):</b>	20,5
<b>Phases:</b>	3N
<b>Section du câble (mmq):</b>	5G2,5
<b>Fréquence (Hz):</b>	50-60
<b>Volume net (m3):</b>	0,195
<b>Dimensions emballage (mm):</b>	1076x763x636
<b>Poids brut (kg):</b>	104
<b>Volumen bruto (m3):</b>	0,522

### Caractéristiques

<b>Plan de travail:</b>	Réalisés en acier inoxydable AISI 304 d'une épaisseur de 10/10 mm
<b>Matériau de la plaque:</b>	Acier doux
<b>Finition plaque:</b>	Lisse
<b>Boutons de commande:</b>	Les boutons sont constitués d'un composé polymère robuste et résistant à la chaleur, avec un système empêchant que les liquides ne s'égouttent
<b>Tiroir de collecte des liquides:</b>	Extractibles et lavables en lave-vaisselle
<b>Plaque:</b>	En acier souple
<b>Protection contre les éclaboussures:</b>	Placées sur deux côtés

Fry-top elettrico con piastra liscia. Piano in acciaio inox AISI 304 spessore 8/10; involucro in acciaio inox AISI 430 spessore 8/10; fondi e parti interne in acciaio AISI 430; rinforzi interni eseguiti in materiale anticorrosione (lamiera alluminata). Dotato di 2 zone di cottura indipendenti. Provvisto di canaletta anteriore, cassetto estraibile per la raccolta dei grassi residui e di paraspruzzi sui 3 lati. Nr. 3 resistenze corazzate da 1,5 kW/cad. per ogni zona di cottura. Termostato regolabile da 50° a 300° C. Potenza totale 9 kW. Tensione di alimentazione V AC 400+3N 50÷60 Hz.

## Dessin technique



E: Alimentation électrique