

Cliente \_\_\_\_\_ Quantità \_\_\_\_\_  
Progetto \_\_\_\_\_ Posizione \_\_\_\_\_**FUN 650**Modello: F65/100FTE/L/T Cod: MP01372122008  
Market: Prodotto destinato al mercato extra Europa**Dati Tecnici**

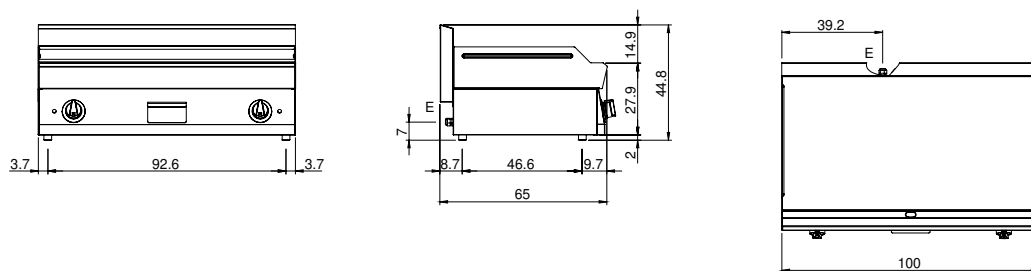
Modularità:	Top
Dimensioni (mm):	1000x650x300
Potenza elettrica totale (kW):	12
Dimensione zona di cottura 1 (LxP 996x520 mm):	
Tensione (V):	380-415
Elettricità (A):	20,5
Fasi:	3N
Sezione cavo (mmq):	5G2,5
Frequenza (Hz):	50-60
Volume netto (m3):	0,195
Dimensioni imballo (mm):	1076x763x636
Peso lordo (kg):	104
Volume lordo (m3):	0,522

**Caratteristiche**

Piano:	Realizzato in acciaio inox AISI 304 con spessore 10/10 mm
Materiale piastra :	Acciaio dolce
Manopole:	Realizzate in una robusta miscela di polimero termoresistente di colore nero dotate di labirinto antri trafileamento liquidi
Cassetto raccogli liquidi:	Estraibile e lavabile in lavastoviglie
Piastra:	In acciaio dolce
Alzatine paraspruzzi:	Poste su due lati

Fry-top elettrico con piastra liscia. Piano in acciaio inox AISI 304 spessore 8/10; involucro in acciaio inox AISI 430 spessore 8/10; fondi e parti interne in acciaio AISI 430; rinforzi interni eseguiti in materiale anticorrosione (lamiera alluminata). Dotato di 2 zone di cottura indipendenti. Provvisto di canaletta anteriore, cassetto estraibile per la raccolta dei grassi residui e di paraspruzzi sui 3 lati. Nr. 3 resistenze corazzate da 1,5 kW/cad. per ogni zona di cottura. Termostato regolabile da 50° a 300° C. Potenza totale 9 kW. Tensione di alimentazione V AC 400+3N 50÷60 Hz.

**Disegno tecnico**



E: Alimentazione elettrica