

Client _____ Quantity _____
 Project _____ Position _____

FUN 650

Model: F65/100FTE/CL/T

Cod: MP01372122009



Technical data

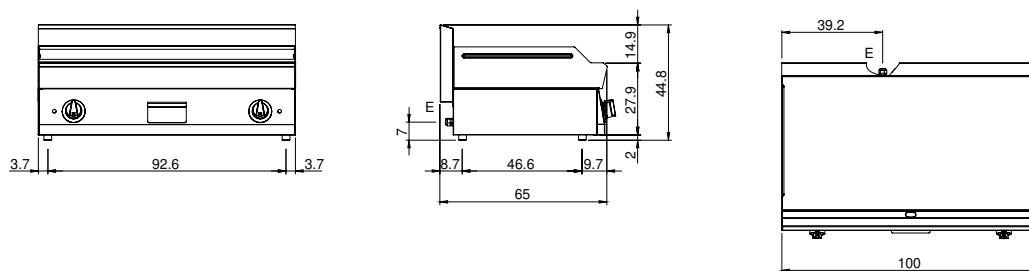
Modularity:	Top
Dimension (mm):	1000x650x300
Total electric power (kW):	12
Cooking zone dimensions 1 (LxD mm):	996x520
Electric power (V):	380-415
Ampere (A):	20,5
Phases:	3N
Cable section (mmq):	5G2,5
Frequency (Hz):	50-60
Net volume (m3):	0,195
Packing dimensions (mm):	1076x763x636
Gross weight (kg):	104
Gross volume (m3):	0,522

Features

Working top:	Made of AISI 304 stainless steel with a thickness of 10/10 mm
Material of plate:	Polished chrome
Plate finish:	Smooth
Knobs:	Knobs are made from a sturdy heat-resistant polymer blend and are equipped with liquid anti-leakage washer
Liquid collection container:	Estraibile e lavabile in lavastoviglie
Plate:	Polished chromed plate
Upright Splash guard:	On two sides

Fry-top elettrico con piastra cromata lucida liscia. Piano in acciaio inox AISI 304 spessore 8/10; involucro in acciaio inox AISI 430 spessore 8/10; fondi e parti interne in acciaio AISI 430; rinforzi interni eseguiti in materiale anticorrosione (lamiera alluminata). Dotato di 2 zone di cottura indipendenti. Piastra di cottura in acciaio cromato ad elevata conducibilità termica per una distribuzione uniforme della temperatura. Provvisto di canaletta anteriore, cassetto estraibile per la raccolta dei grassi residui e di paraspruzzi sui 3 lati. Nr. 3 resistenze corazzate da 1,5 kW/cad. per ogni zona di cottura. Termostato regolabile da 50° a 300° C. Potenza totale 9 kW. Tensione di alimentazione V AC 400+3N 50÷60 Hz.

Technical draw



E: Electric power