

Client _____ Quantité _____
 Projet _____ Position _____

FUN 650

Modèle: F65/100FTE/CL/T

Cod: MP01372122009



Données techniques

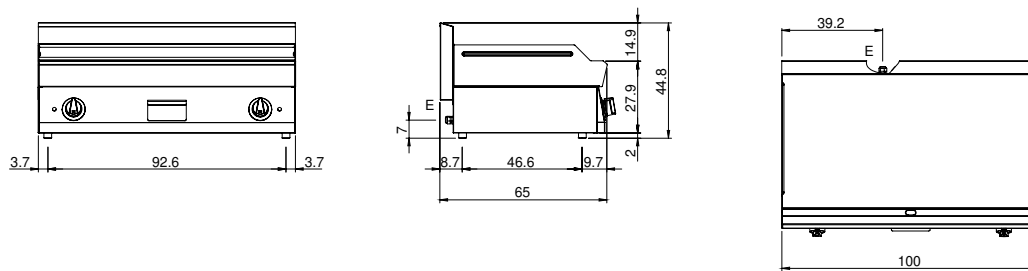
Modularité:	Top
Dimension (mm):	1000x650x300
Total puissance électrique (kW):	12
Dimensions de zone de cuisson 1 (LxP mm):	996x520
Alimentation électrique (V):	380-415
Ampère (A):	20,5
Phases:	3N
Section du câble (mmq):	5G2,5
Fréquence (Hz):	50-60
Volume net (m3):	0,195
Dimensions emballage (mm):	1076x763x636
Poids brut (kg):	104
Volumen bruto (m3):	0,522

Caractéristiques

Plan de travail:	Réalisés en acier inoxydable AISI 304 d'une épaisseur de 10/10 mm
Matériau de la plaque:	Chromée polie
Finition plaque:	Lisse
Boutons de commande:	Les boutons sont constitués d'un composé polymère robuste et résistant à la chaleur, avec un système empêchant que les liquides ne s'égouttent
Tiroir de collecte des liquides:	Extractibles et lavables en lave-vaisselle
Plaque:	Plaque chromée polie
Protection contre les éclaboussures:	Placées sur deux côtés

Fry-top elettrico con piastra cromata lucida liscia. Piano in acciaio inox AISI 304 spessore 8/10; involucro in acciaio inox AISI 430 spessore 8/10; fondi e parti interne in acciaio AISI 430; rinforzi interni eseguiti in materiale anticorrosione (lamiera alluminata). Dotato di 2 zone di cottura indipendenti. Piastra di cottura in acciaio cromato ad elevata conducibilità termica per una distribuzione uniforme della temperatura. Provvisto di canaletta anteriore, cassetto estraibile per la raccolta dei grassi residui e di paraspruzzi sui 3 lati. Nr. 3 resistenze corazzate da 1,5 kW/cad. per ogni zona di cottura. Termostato regolabile da 50° a 300° C. Potenza totale 9 kW. Tensione di alimentazione V AC 400+3N 50÷60 Hz.

Dessin technique



E: Alimentation électrique