

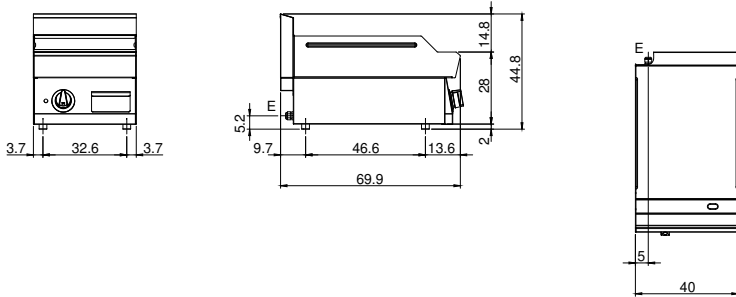
Kunde _____ Menge _____
Projekt _____ Lage _____**FUN 700****Modell:** F70/40FTE/CL/T**Cod:** MP01372123002**Technische Daten**

Modularer Aufbau:	Top
Abmessungen (mm):	400x700x300
Gesamtleistung mit Elektrobetrieb (kW):	4,5
Garbereich Abmessungen 1 (LxP mm):	396x520
Versorgung (V):	380-415
Ampere (A):	7
Phasen:	3N
Kabelquerschnitt (mmq):	5G1,5
Frequenz (Hz):	50-60
Nettovolumen (m3):	0,084
Verpackungsabmessungen (mm):	477x776x612
Bruttogewicht (kg):	51
Bruttovolumen (m3):	0,227

Eigenschaften

Platte:	Aus Edelstahl AISI 304 mit Dicke 10/10 mm
Oberplattmaterial:	Verchromt
Platte:	Glatt
Drehknöpfe:	Drehknöpfe aus fester, hitzebeständiger Polymermischung mit Flüssigkeitsbarriere
Oberplatte:	Verchromt Platte

Technische Zeichnung



E: Elektrobetrieb