

Kunde \_\_\_\_\_ Menge \_\_\_\_\_

Projekt \_\_\_\_\_ Lage \_\_\_\_\_

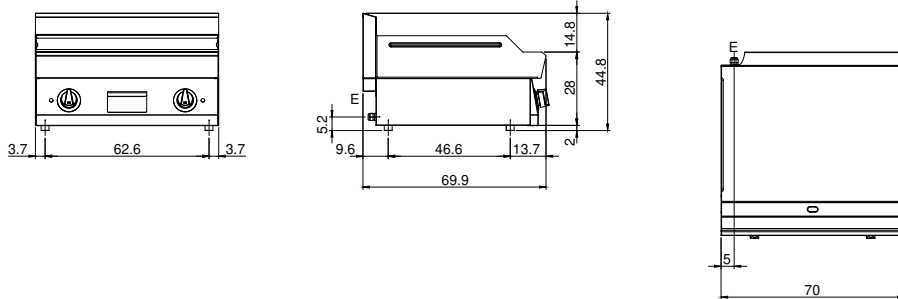
**FUN 700****Modell:** F70/70FTE/LR/T**Cod:** MP01372123012**Market:** Extra UE**Technische Daten**

|  |             |
|--|-------------|
| <b>Modularer Aufbau:</b>                       | Top         |
| <b>Abmessungen (mm):</b>                       | 700x700x300 |
| <b>Gesamtleistung mit Elektrobetrieb (kW):</b> | 9           |
| <b>Garbereich Abmessungen 1 (LxP mm):</b>      | 696x520     |
| <b>Versorgung (V):</b>                         | 380-415     |
| <b>Ampere (A):</b>                             | 14          |
| <b>Phasen:</b>                                 | 3N          |
| <b>Kabelquerschnitt (mmq):</b>                 | 5G2,5       |
| <b>Frequenz (Hz):</b>                          | 50-60       |
| <b>Nettovolumen (m3):</b>                      | 0,147       |
| <b>Verpackungsabmessungen (mm):</b>            | 776x776x636 |
| <b>Bruttogewicht (kg):</b>                     | 76          |
| <b>Bruttovolumen (m3):</b>                     | 0,383       |

**Eigenschaften**

|                           |  |
|---------------------------|--|
| <b>Platte:</b>            | Aus Edelstahl AISI 304 mit Dicke 10/10 mm  |
| <b>Oberplattmaterial:</b> | Baustahl   |
| <b>Drehknöpfe:</b>        | Drehknöpfe aus fester, hitzebeständiger Polymermischung mit Flüssigkeitsbarriere |
| <b>Oberplatte:</b>        | Aus Weicheisenstahl  |

Technische Zeichnung



E: Elektrobetrieb