



Cliente _____ Cantidad _____

Proyecto _____ Posición _____

ROC 700

Modelo: R70/40FTG/L/P

Cód.: MP01374113003

Market: Países fuera de la Unión Europea

Datos técnicos

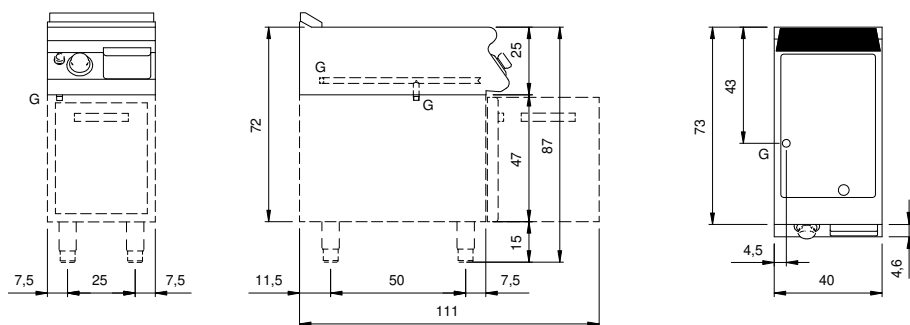
| | |
|---|-----------------------|
| Modularidad: | Sobra base con puerta |
| Dimensiones (mm): | 400x730x870 |
| Potencia de gas total (Kcal/h): | 5160 |
| Potencia de gas total (kW): | 6 |
| Dimensiones zona de cocción 1 (LxP mm): | 335x530 |
| Conexión de gas: | 1/2" |
| Volumen neto (m3): | 0,254 |
| Dimensiones embalaje (mm): | 480x856x1075 |
| Peso Bruto (kg): | 68,3 |
| Volumen bruto (m3): | 0,442 |

Características

| | |
|--|--|
| Top: | Fabricado en acero inoxidable AISI 304 20/10 mm de espesor |
| Material placa: | Acero dulce |
| Acabados: | Lisa |
| Pomos: | Fabricado en aluminio con protección al agua IPX5 |
| Tiradores: | Los mangos de aluminio cepillado permiten un agarre seguro y resistente con líneas ergonómicas |
| Chimenea: | Parrilla de evacuación de humos extraíble de hierro fundido |
| Cajón recoge líquidos: | Estraibile e lavabile in lavastoviglie |
| Placa: | En acero dulce |
| Soporte de protección contra salpicaduras: | Colocado en dos lados (opcional) |
| Kit Gas: | Equipo de conversión de gas natural 30/50 m/bar (ensayo con gas natural g20) |

Fry top gas placa lisa sobre base con puertas. Laterales, parte inferior y trasera de acero inoxidable. Encimera de acero inoxidable AISI 304, espesor 20/10. Humero trasero de hierro fundido esmaltado. Predisposición para la unión de cabeza. La placa de cocción es 4 cm más baja que la encimera y está soldada herméticamente. Superficie satinada con zona fría en la parte frontal de la placa. Orificio circular para la descarga de la grasa. Cajón recogedor de grasa. El calentamiento se realiza mediante quemadores de acero con llama estabilizada con quemador piloto y termopar de seguridad. El suministro de gas se realiza a través de un grifo de seguridad. La temperatura de cocción se controla manualmente. Encendido mediante un encendedor piezoeléctrico situado en el panel y equipado con una tapa de goma de protección del agua. Las perillas de mando de laberinto evitan que el agua entre en el interior durante las operaciones de limpieza. Base fabricada totalmente en acero inoxidable. Puerta con bisagra ranurada. Manija ergonómica. Patas de acero inoxidable regulables en altura. Grado de protección IPX4. Alimentación a gas, potencia total 6 kW.

Diseño técnico



G: Conexión de gas de 1/2 "