



Cliente _____ Cantidad _____
 Proyecto _____ Posición _____

ROC 700

Modelo: R70/40FTG/R/A **Cód.:** MP01374113008
Market: Países fuera de la Unión Europea

Datos técnicos

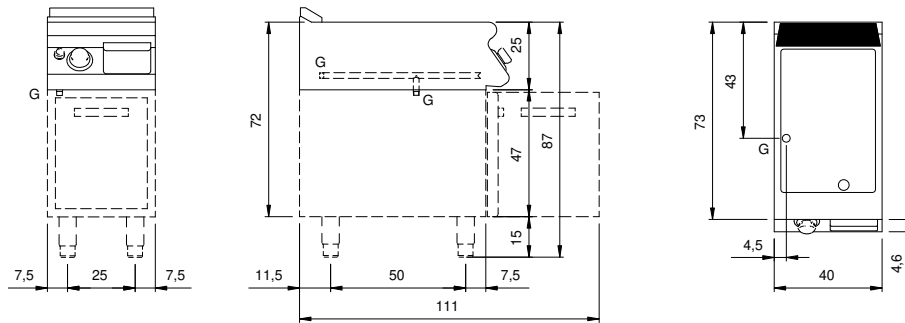
Modularidad:	Sobre base abierta
Dimensiones (mm):	400x730x870
Potencia de gas total (Kcal/h):	5160
Potencia de gas total (kW):	6
Dimensiones zona de cocción 1 (LxP mm):	335x530
Conexión de gas:	1/2"
Volumen neto (m3):	0,254
Dimensiones embalaje (mm):	480x856x1075
Peso Bruto (kg):	65,3
Volume brut (m3):	0,442

Características

Top:	Fabricado en acero inoxidable AISI 304 20/10 mm de espesor
Material placa:	Acero dulce
Acabados:	Ranurada
Pomos:	Fabricado en aluminio con protección al agua IPX5
Chimenea:	Parrilla de evacuación de humos extraíble de hierro fundido
Cajón recoge líquidos:	Desmontable y apto para lavavajillas
Placa:	En acero dulce
Soporte de protección contra salpicaduras:	Colocado en dos lados (opcional)
Kit Gas:	Equipo de conversión de gas natural 30/50 m/bar (ensayo con gas natural g20)

Fry top gas piastra rigata su vano aperto. Fianchi, fondo e schienale in acciaio inox. Piano in acciaio inox AISI 304 spessore 20/10. Camino posteriore in ghisa smaltata. Predisposizione per l'unione di testa. Piastra di cottura ribassata di 4 cm rispetto al piano di lavoro, saldata ermeticamente. Superficie di cottura satinata con zona fredda sulla parte frontale della piastra. Foro circolare per lo scarico dei grassi. Cassetto raccolta grassi. Il riscaldamento avviene per mezzo di bruciatori in acciaio a fiamma stabilizzata con bruciatore pilota e termocoppia di sicurezza. Il gas viene erogato per mezzo di rubinetto di sicurezza. La temperatura di cottura è controllata manualmente. Accensione tramite accenditore piezoelettrico posizionato sul cruscotto e dotato di cappuccio in gomma di protezione all'acqua. Manopole di comando a labirinto che impediscono penetrazione di acqua all'interno durante le operazioni di pulizia. Base realizzata completamente in acciaio inox. Piedini regolabili in altezza in acciaio inox. Grado di protezione IPX4. Alimentazione a gas potenza totale 6 kW.

Diseño técnico



G: Conexión de gas de 1/2 "