



Cliente \_\_\_\_\_ Quantità \_\_\_\_\_  
 Progetto \_\_\_\_\_ Posizione \_\_\_\_\_

## ROC 700

**Modello:** R70/40FTG/CR/P

**Cod:** MP01374113012

### Dati Tecnici

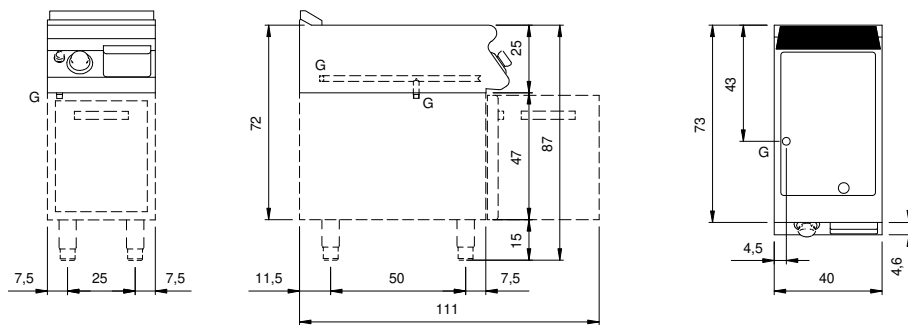
<b>Modularità:</b>	Su vano con porta
<b>Dimensioni (mm):</b>	400x730x870
<b>Potenza gas totale (Kcal/h):</b>	6019
<b>Potenza gas totale (kW):</b>	7
<b>Dimensione zona di cottura 1 (LxP mm):</b>	335x530
<b>Connessione gas:</b>	1/2"
<b>Volume netto (m3):</b>	0,254
<b>Dimensioni imballo (mm):</b>	480x856x1075
<b>Peso lordo (kg):</b>	68,3
<b>Volume lordo (m3):</b>	0,442

### Caratteristiche

<b>Piano:</b>	Realizzato in acciaio inox AISI 304 spessore 20/10 mm
<b>Materiale piastra :</b>	Cromo lucido
<b>Manopole:</b>	Realizzate in alluminio con protezione all'acqua IPX5
<b>Maniglie:</b>	Robusto alluminio spazzolato, design ergonomico
<b>Camino:</b>	Griglia di scarico gas combustivi amovibile realizzata in ghisa
<b>Cassetto raccogli liquidi:</b>	Estraibile e lavabile in lavastoviglie
<b>Piastra:</b>	Cromata lucida
<b>Alzatine paraspruzzi:</b>	Poste su due lati (optional)
<b>Kit Gas:</b>	Kit conversione da gas naturale 30/50 m/bar (collaudo con gas naturale)

Fry top gas piastra rigata cromata su vano con porta. Fianchi, fondo e schienale in acciaio inox. Piano in acciaio inox AISI 304 spessore 20/10. Camino posteriore in ghisa smaltata. Predisposizione per l'unione di testa. Piastra di cottura ribassata di 4 cm rispetto al piano di lavoro, saldata ermeticamente. Superficie di cottura rivestita in cromo duro lucido a specchio con zona fredda sulla parte frontale della piastra. Foro circolare per lo scarico dei grassi. Cassetto raccolta grassi. Il riscaldamento avviene per mezzo di bruciatori in acciaio a fiamma stabilizzata con bruciatore pilota e termocoppia di sicurezza. Il gas viene erogato per mezzo di valvola termostatica. La temperatura di cottura è controllata termostaticamente. Accensione tramite accenditore piezoelettrico posizionato sul cruscotto e dotato di cappuccio in gomma di protezione all'acqua. Manopole di comando a labirinto che impediscono penetrazione di acqua all'interno durante le operazioni di pulizia. Base realizzata completamente in acciaio inox. Porta a battente stampata. Maniglia ergonomica. Piedini regolabili in altezza in acciaio inox. Grado di protezione IPX4. Alimentazione a gas potenza totale 7 kW.

## Disegno tecnico



G: Connessione gas 1/2"