



Cliente _____ Cantidad _____

Proyecto _____ Posición _____

ROC 700

Modelo: R70/80FTG/LR/A

Cód.: MP01374113020

Market: Países fuera de la Unión Europea

Datos técnicos

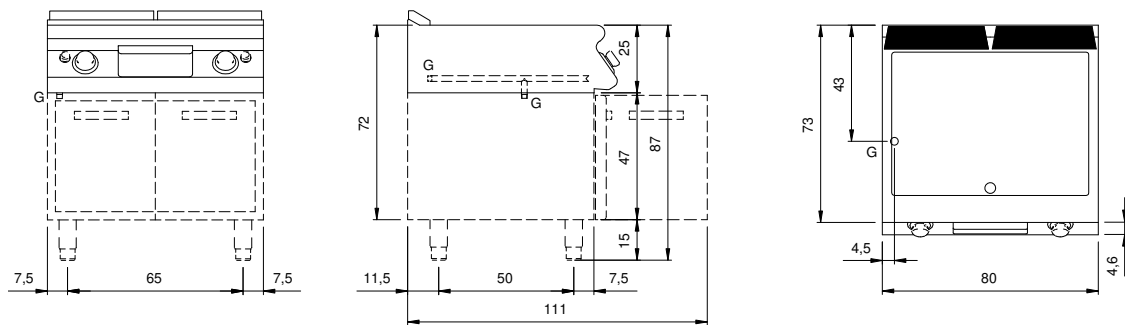
Modularidad:	Sobre base abierta
Dimensiones (mm):	800x730x870
Potencia de gas total (Kcal/h):	10319
Potencia de gas total (kW):	12
Dimensiones zona de cocción 1 (LxP mm):	735x530
Conexión de gas:	1/2"
Volumen neto (m3):	0,508
Dimensiones embalaje (mm):	880x856x1109
Peso Bruto (kg):	107
Volumen bruto (m3):	0,835

Características

Top:	Fabricado en acero inoxidable AISI 304 20/10 mm de espesor
Material placa:	Acero dulce
Pomos:	Fabricado en aluminio con protección al agua IPX5
Chimenea:	Parrilla de evacuación de humos extraíble de hierro fundido
Cajón recoge líquidos:	Estraibile e lavabile in lavastoviglie
Placa:	En acero dulce
Soporte de protección contra salpicaduras:	Colocado en dos lados (opcional)
Kit Gas:	Equipo de conversión de gas natural 30/50 m/bar (ensayo con gas natural g20)

Fry top gas placa 2/3 lisa 1/3 estriada sobre base abierta. Laterales, parte inferior y trasera de acero inoxidable. Encimera de acero inoxidable AISI 304, espesor 20/10. Humero trasero de hierro fundido esmaltado. Predisposición para la unión de cabeza. La placa de cocción es 4 cm más baja que la encimera y está soldada herméticamente. Superficie satinada con zona fría en la parte frontal de la placa. Orificio circular para la descarga de la grasa. Cajón recogedor de grasa. Dos zonas de cocción independientes. El calentamiento se realiza mediante quemadores de acero con llama estabilizada con quemador piloto y termopar de seguridad. El suministro de gas se realiza a través de un grifo de seguridad. La temperatura de cocción se controla manualmente. Encendido mediante un encendedor piezoeléctrico situado en el panel y equipado con una tapa de goma de protección del agua. Las perillas de mando de laberinto evitan que el agua entre en el interior durante las operaciones de limpieza. Base fabricada totalmente en acero inoxidable. Patas de acero inoxidable regulables en altura. Grado de protección IPX4. Alimentación a gas, potencia total 12 kW.

Diseño técnico



G: Conexión de gas de 1/2 "