

Kunde _____ Menge _____
 Projekt _____ Lage _____

ROC 900

Modell: R90/80FTG/L/T
Market: Extra UE

Cod: MP01374114013



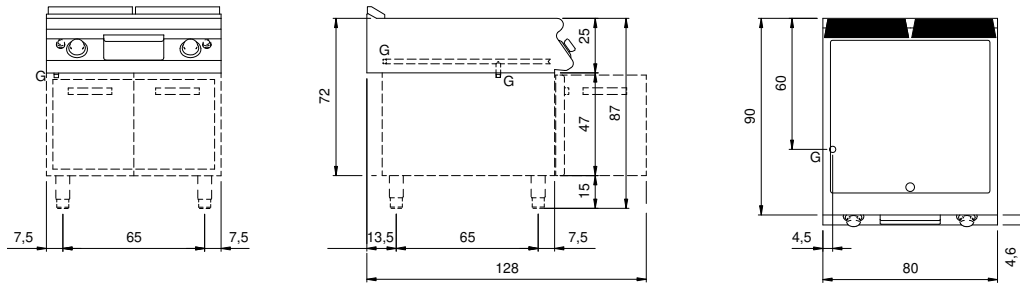
Technische Daten

Modularer Aufbau:	Top
Abmessungen (mm):	800x900x280
Gesamtleistung mit Gasbetrieb (Kcal/h):	12038
Gesamtleistung mit Gasbetrieb (kW):	14
Garbereich Abmessungen 1 (LxP mm):	735x700
Gasanschluss:	1/2"
Nettovolumen (m3):	0,202
Verpackungsabmessungen (mm):	880x1026x509
Bruttogewicht (kg):	90
Bruttovolumen (m3):	0,460

Eigenschaften

Platte:	Aus Edelstahl AISI 304 mit Dicke 20/10 mm
Oberplattmaterial:	Baustahl
Platte:	Glatt
Drehknöpfe:	Aus Aluminium mit Wasserschutz IPX5
Dunstabzüge:	Abnehmbar, aus Gusseisen
Auffanglade für Flüssigkeiten:	Abnehmbar, spulmaschinenfest
Oberplatte:	Aus Weicheisenstahl
Spritzschutzelemente:	An zwei Seiten (optional)
Kit Gas:	Umwandlung zu Erdgas 30/50m/bar (mit Erdgas g20 getestet)

Technische Zeichnung



G: Conexión de gas de 1/2 "