

Cliente _____ Cantidad _____

Proyecto _____ Posición _____

ROC 700

Modelo: R70/40FTE/CL/T

Cód.: MP01374123004



Datos técnicos

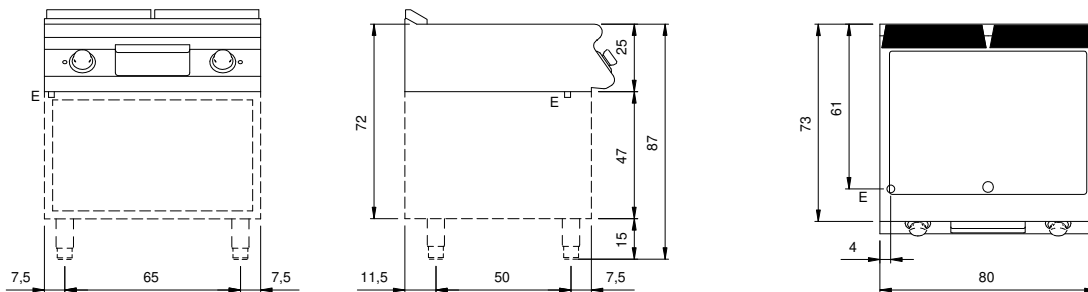
Modularidad:	Top
Dimensiones (mm):	400x730x280
Potencia eléctrica total (kW):	5,4
Dimensiones zona de cocción 1 (LxP mm):	335x530
Carga (V):	380-415
Amperio (A):	8,5
Fases:	3N
Sección del cable (mmq):	5G1,5
Frecuencia (Hz):	50-60
Volumen neto (m3):	0,082
Dimensiones embalaje (mm):	480x856x475
Peso Bruto (kg):	48,4
Volumen bruto (m3):	0,195

Características

Top:	Fabricado en acero inoxidable AISI 304 20/10 mm de espesor
Material placa:	Cromada pulida
Acabados:	Lisa
Pomos:	Fabricado en aluminio con protección al agua IPX5
Chimenea:	Parrilla de evacuación de humos extraíble de hierro fundido
Cajón recoge líquidos:	Estraibile e lavabile in lavastoviglie
Placa:	Placa cromada pulida
Soporte de protección contra salpicaduras:	Colocado en dos lados (opcional)

Fry top elettrico piastra liscia cromata modello top. Fianchi, fondo e schienale in acciaio inox. Piano in acciaio inox AISI 304 spessore 20/10. Camino posteriore in ghisa smaltata. Predisposizione per l'unione di testa. Piastra di cottura ribassata 4 cm rispetto al piano, inclinata e saldata ermeticamente al piano. Superficie di cottura rivestita in cromo duro lucido a specchio con zona fredda sulla parte frontale della piastra. Foro circolare per lo scarico dei grassi. Cassetto raccolta grassi. Il riscaldamento avviene per mezzo di resistenze corazzate in Incoloy. Controllo temperatura per mezzo di termostato. Termostato di sicurezza. Lampada spia per indicare l'attivazione del riscaldamento. Manopole di comando a labirinto che impediscono penetrazione di acqua all'interno durante le operazioni di pulizia. Apparecchiatura dotata di quattro piedini regolabili in altezza per posizionamento su piano. Grado di protezione IPX4. Alimentazione elettrica VAC 400 3N 50÷60 Hz - 5,4 kW.

Diseño técnico



E: Alimentación eléctrica