



Cliente _____ Cantidad _____
Proyecto _____ Posición _____

ROC 1100

Modelo: R110/100FTG/LR/A Cód.: MP01375115005
Market: Países fuera de la Unión Europea

Datos técnicos

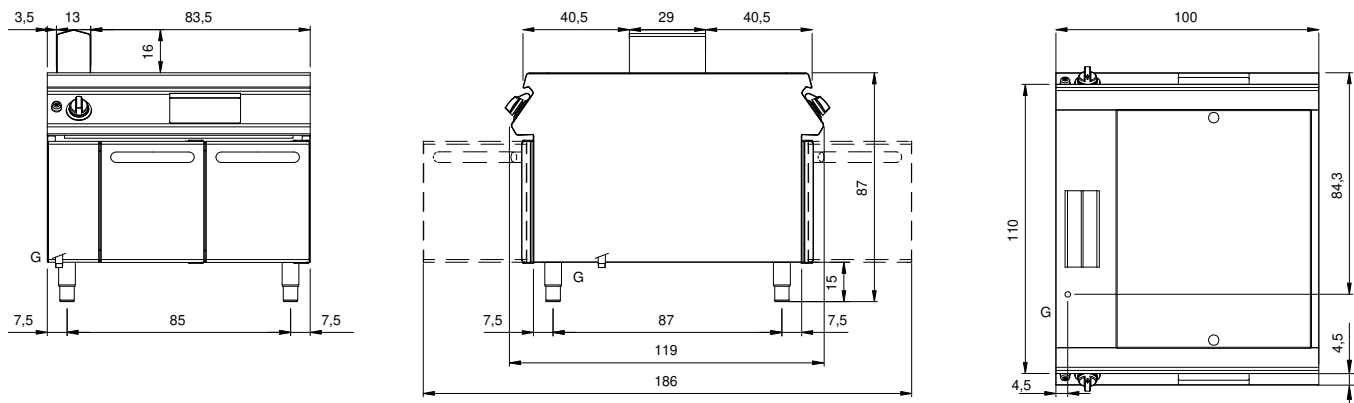
Modularidad:	Sobre base abierta
Dimensiones (mm):	1000x1100x870
Potencia de gas total (Kcal/h):	12038
Potencia de gas total (kW):	14
Dimensiones zona de cocción 1 (LxP mm):	734x900
Conexión de gas:	1/2"
Volumen neto (m3):	0,957
Dimensiones embalaje (mm):	1280x1272x1274
Peso Bruto (kg):	190
Volumen bruto (m3):	2,074

Características

Top:	Fabricado en acero inoxidable AISI 304 2 mm de espesor
Material placa:	Acero dulce
Pomos:	Fabricado en aluminio con protección al agua IPX5
Chimenea:	Fabricado en acero inoxidable AISI 304
Cajón recoge líquidos:	Estraibile e lavabile in lavastoviglie
Placa:	En acero dulce
Soporte de protección contra salpicaduras:	Colocado en dos lados (opcional)
Kit Gas:	Equipo de conversión de gas natural 30/50 m/bar (ensayo con gas natural g20)

Fry top gas placa 2/3 lisa 1/3 estriada sobre base abierta. Laterales, parte inferior y trasera de acero inoxidable. Encimera de acero inoxidable AISI 304, espesor 20/10. Humero lateral de acero inoxidable. Predisposición para la unión de cabeza. La placa de cocción es 4 cm más baja que la encimera y está soldada herméticamente. Superficie satinada con zona fría en la parte frontal de la placa. Orificio circular para la descarga de la grasa. Cajón recogedor de grasa. Dos zonas de cocción independientes. El calentamiento se realiza mediante quemadores de acero con llama estabilizada con quemador piloto y termopar de seguridad. El suministro de gas se realiza a través de un grifo de seguridad. La temperatura de cocción se controla manualmente. Encendido mediante un encendedor piezoeléctrico situado en el panel y equipado con una tapa de goma de protección del agua. Las perillas de mando de laberinto evitan que el agua entre en el interior durante las operaciones de limpieza previstas en ambos lados. Base fabricada totalmente en acero inoxidable. Puertas con bisagras con manija tubular de acero inoxidable. Patas de acero inoxidable regulables en altura. Grado de protección IPX4. Alimentación a gas, potencia total 14 kW.

Diseño técnico



G: Conexión de gas de 1/2 "